



T.C.

ULAŖTIRMA VE ALTYAPI BAKANLIđI

UETDS (UlaŖtırma Elektronik Takip Denetim Sistemi)

Yük TaŖıma Bildirimi Bilgi Sistemi Projesi

Kurum Entegrasyonu

Teknik Tasarım Dokümanı

Bilgi İŖlem Dairesi Başkanlıđı

Ađustos 2020 / Ankara

Sürüm 2.1

WEB SERVİS REVİZYON BİLGİLERİ

Versiyon	Revizyon Tarihi	Açıklama
1.0	12/07/2019	İlk versiyon
1.1	24/07/2019	<ul style="list-style-type: none">- Test servisi entegrasyonu için örnek plakalar eklendi.- Firmaya ait araçların yetki belgesi ve muayene bilgisini, sürücülerin ise mesleki yeterlilik belgelerini sorgulamak için metotlar eklendi.
1.2	23/09/2019	<ul style="list-style-type: none">- Canlı ortam web servis adresi güncellendi.
1.3	09/10/2019	<ul style="list-style-type: none">- IP yetkilendirme işlemi için "Uetds IP Tanımlama" hizmeti e-devlet üzerinden hizmete sunulmuştur. IP yetkilendirme işlemi e-devlet üzerinden de gerçekleştirilebilir.
1.4	10/10/2019	<ul style="list-style-type: none">- yukBildirimRaporu metodu sorgulama parametreleri düzeltilti.
1.5	14/10/2019	<ul style="list-style-type: none">- Tehlikeli madde yük bildirimleri için örnek Gönderici firma bilgisi eklendi.
1.6	24/10/2019	<ul style="list-style-type: none">- Bildirilen yük ve seferin firmaların kendi sistemlerinde kayıtlı olan id alanlarını iletebilmeleri için firmaSeferNo ve firmaYukNo alanları eklendi. <p>Bkz: yeniYukKaydiBildir, yukBildirimDetayi, yukBildirimGuncelle</p>
1.7	01/11/2019	<ul style="list-style-type: none">- Normal yük taşımalarında yük türü olarak Diğer seçildiğinde, yük türünü belirtmek için opsiyonel alan olarak yukDigerAciklama alanı eklendi.
2.0	20/01/2020	<ul style="list-style-type: none">- yeniYukKaydiBildirV2, seferGuncelle, sefereYukEkle, seferIptalEt, seferAktifEt, seferBildirimOzeti, seferBildirimRaporu, yukBildirimGuncelleV2, yukIptalEtV2, yukBildirimDetayiV2, ipTanimla, ipListele, ipSil metotları eklendi.- paramTehlikeliMaddeTasimaSekli, yeniYukKaydiBildir, yukBildirimDetayi, yukBildirimGuncelle, yukBildirimIptalEt, yukBildirimRaporu, yukBildirimListesi metotları 01/07/2020 tarihinden itibaren devre dışı bırakılacaktır. <p>Not: Versiyon 2.0 öncesindeki metotlar kullanılarak yapılan yük bildirimleri için yeni eklenen metotlar ile güncelleme veya iptal işlemi yapılamaz.</p>
2.1	01/09/2020	<ul style="list-style-type: none">- Firmaların SRC1 ve SRC3 belgesine sahip sürücüler için Romanya, Bulgaristan ve Ukrayna ülkeleri için vize ön başvurusunu yapabilecekleri, yapılan ön başvuruları listeleyebilecekleri ve ön başvuruyu iptal edebilecekleri metotlar eklendi. <p>Bkz: vizeOnBasvuru, vizeOnBasvuruSurucEkle, vizeOnBasvuruListele, vizeOnBasvuruDetay, vizeOnBasvuruIptal</p>

İÇİNDEKİLER

WEB SERVİS REVİZYON BİLGİLERİ	1
TANIMLAR VE KISALTMALAR.....	3
A. GİRİŞ	4
B. UETDS SÜREÇLERİ.....	5
C. ÖZET	6
D.UAB'NİN SAĞLAYACAĞI SERVİS METOTLARI	8
HATIRLATMA	8
1. SERVİSTEST	8
2. PARAMYUKBİRİMİ	9
3. PARAMYUKTURU	10
4. İPTALTURLERİ	11
5. PARAMTEHLİKELİMADETASIMASEKLI	12
6. YENİYUKKAYDİBİLDİR.....	13
7. YUKBİLDİRİMİGUNCELLE	16
8. YUKBİLDİRİMİİPTALET	17
9. YUKBİLDİRİMİDETAYI	18
10. YUKBİLDİRİMİLİSTESİ	20
11. YUKBİLDİRİM RAPORU	21
12. YETKİBELGESİKONTROL	22
13. ARACMUAYENESORGULA	23
14. MESLEKİYETERLİLİKSORGULA.....	24
15. YENİYUKKAYDİBİLDİRİV2	25
16. SEFERGUNCELLE	29
17. SEFEREYUKEKLE.....	30
18. SEFERİPTALET	31
19. SEFERAKTİFET	32
20. SEFERBİLDİRİMÖZETİ	33
21. SEFERBİLDİRİM RAPORU	35
22. YUKBİLDİRİMİGUNCELLEV2	36
23. YUKİPTALETV2.....	37
24. YUKBİLDİRİMİDETAYİV2.....	38
25. İPTANİMLA	40
26. İPLİSTELE.....	41
27. İPSİL.....	42
28. VİZEONBASVURU.....	43
29. VİZEONBASVURUSURUCUEKLE.....	44
30. VİZEONBASVURULİSTELE.....	46
31. VİZEONBASVURUDETAY	47
32. VİZEONBASVURUİPTAL	48
E. WEB SERVİS TEST ENTEGRASYONU İÇİN ÖRNEK ARAÇ VE FİRMA BİLGİLERİ	49
F. WEB SERVİS METOTLARININ SOAPUI YAZILIMI İLE TEST EDİLMESİ.....	50

TANIMLAR VE KISALTMALAR

- **UAB:** T.C. Ulaştırma ve Altyapı Bakanlığı
- **UETDS:** Ulaştırma Elektronik Takip Denetim Sistemi
- **FİRMA:** Ulaştırma ve Altyapı Bakanlığı ile veri alışverişi yapacak kurum
- **HTTP :** (Hyper Text Transfer Protocol) Hiper Metin Transferi Protokolü.
- **HTTPS:** (Hyper Text Transfer Protocol Secure) Hiper Metin Transferi Protokolü – Güvenli.
- **SOAP:** (Simple Object Access Protocol) Basit Nesne Erişim Protokolü. Dağıtık uygulamalarda ve web servislerinin haberleşmesinde kullanılmak üzere tasarlanan sunucu/istemci mantığına dayalı iletişim protokolüdür.
- **SSL:** (Secure Sockets Layer) Bilginin bütünlüğü ve gizliliği için, İnternet üzerinde iki taraf arasında oluşan trafiğin şifrelenerek, gizliliğinin ve bütünlüğünün korunmasını sağlayan bir protokoldür.
- **TCKN:** T.C. Kimlik Numarası
- **VKN:** Vergi Kimlik Numarası
- **Veritabanı:** Çeşitli kaynaklardan elde edilen verilerin depolandığı sistem.
- **VTYS:** Veritabanı Yönetim Sistemi
- **Web Servisi:** Bilgisayarlar arasında ağ üzerinden etkileşimi ve uyumluluğu sağlayacak yazılım sistemi.
- **WSDL:** (Web Services Description Language) Web Servislerinin tanımlandığı, erişim ve işlev bilgilerinin detaylı olarak sunulduğu XML tabanlı metin işaretleme dili.
- **ETS:** UETDS'de eşya taşımacılığı ile ilgili işlemlerin yapıldığı sistem.

A. GİRİŞ

UAB ile Firmalar arasında güvenli, karşı tarafın kim olduğunu garanti eden, minimum zamanda maksimum veri gönderilmesine olanak veren, hata kontrolü yapılabilen bir yapı kurulmuştur.

Temelde bağlantı ve haberleşme işlemlerini yöneten katmanlar, veri iletişimi için oluşturulacak servislerinin HTTPS protokolü ile iletişim kurmalarını öngörmektedir.

Firmalar Web-Servis aracılığı ile bu dokümanda ayrıntısı bulunan metotları kullanarak E-Devlet servisleri üzerinden Eşya Taşımacılığına ilişkin bildirim işlemlerini gerçekleştirebilirler.

Eşya taşımacılığı Sistemi, temel veri iletişim yöntemi olarak SOAP web servislerini kullanmaktadır. Bu sayede veri alıcı taraf ile veri gönderici taraf arasında yazılım ve donanımdan bağımsız, XML tabanlı bir veri iletişimi sağlanmaktadır. Bu veri paketlerinin şekil ve yapı şartları iletilecek olan veri tipine göre detaylı olarak UAB tarafından tanımlanacak ve taraflara iletilecektir. Sağlanacak servislerin içeriği ile ilgili detaylı bilgi dokümanın devamında anlatılmaktadır.

UAB, Firmalardan gelen bağlantılara, kendi belirleyeceği kullanıcı adı ve şifre ile tek yönlü yetkilendirme kontrolü uygular. Bu yetkilendirme kontrolü, her bir veri iletişim adımında gerçekleştirilir. Kontrol sonucunun uyumsuz çıkması durumunda (kullanıcı adı veya şifre hatası...vs) herhangi bir işleme izin verilmez.

UAB, ETS sistemi için Firmalarla Web-Servis üzerinden bağlantı sağlanması çözümünü benimsemiştir. Ayrıca web servis iletişimi HTTPS protokolü üzerinden yapılacaktır.

B. UETDS SÜREÇLERİ

1.SERVİS YETKİLENDİRME

Sisteme entegre olacak firma, yetkilendirme işlemini iki farklı yöntemle de gerçekleştirebilir.

1.1 Bölge Müdürlüğü Üzerinden Yetkilendirme

Sistemi kullanacak olan firma bir defaya mahsus yetki tanımı için ilgili Bölge Müdürlüğüne yazılı başvuruda bulunur.

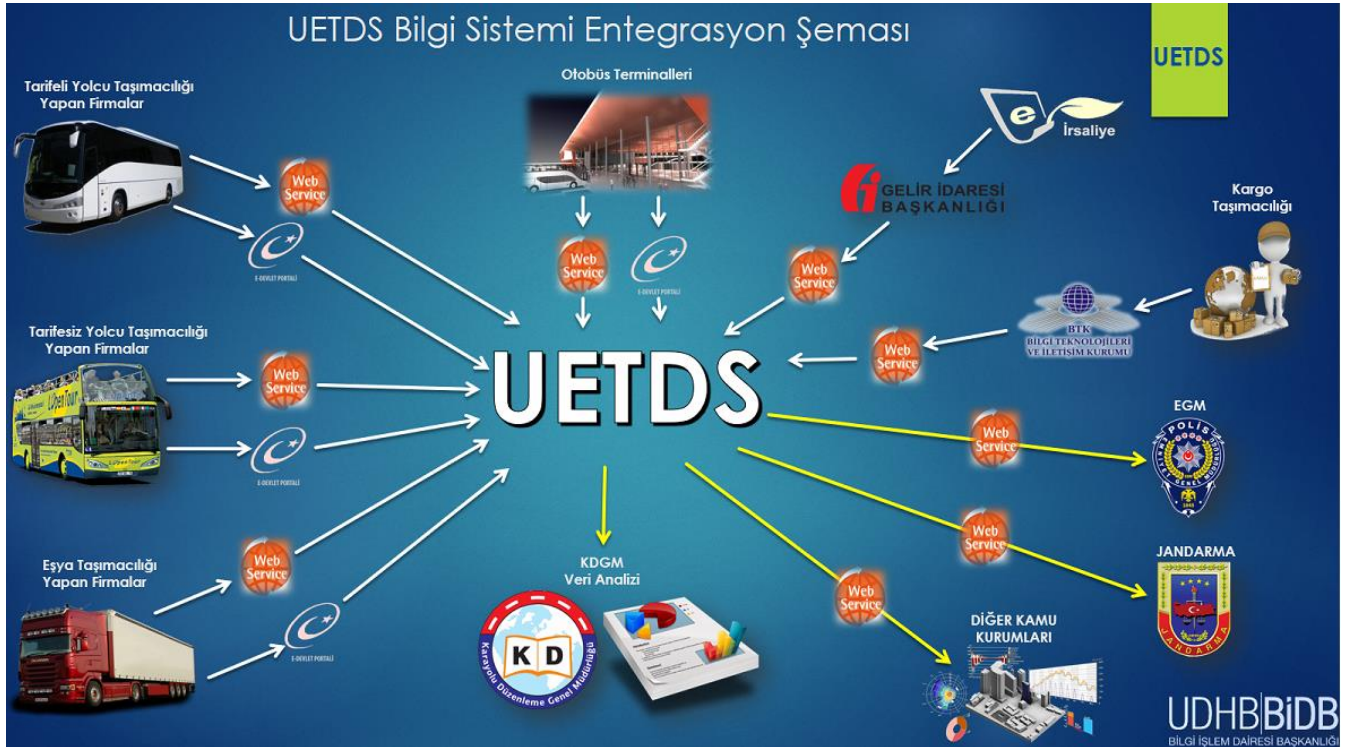
Bölge Müdürlüğü kullanıcısı, firmaya **UETDS** servislerine erişim için gerekli olan Servis adresini, Kullanıcı şifresini ve IP yetkilendirmesini UNET Otomasyon Sistemi üzerinde tanımlar.

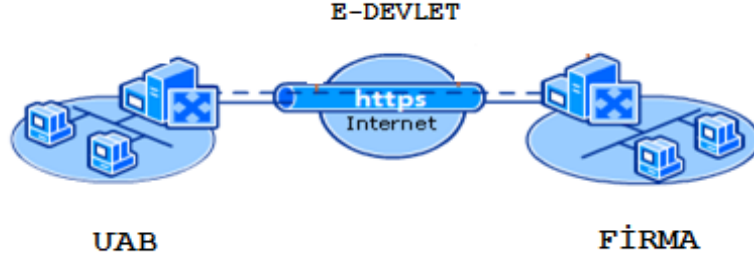
Firma bu erişim bilgilerini kullanarak, kendi sisteminde zaten var olan Yük ve Taşıt bilgilerini başka bir programa girmeden, kendi sistemine ekleyeceği entegrasyon ile, TÜRSAT üzerinden UETDS sistemine otomatik olarak aktarır.

1.2 E-Devlet Üzerinden Yetkilendirme

Sistemi kullanacak olan firmanın UNET sisteminde yetkilendirilmiş olan temsilde yetkili kişisi, e-devlet üzerinde sağlanan Uetds IP Tanımlama hizmeti aracılığı ile IP adresi bilgilerini tanımlayabilir ve UETDS Web Servis adresi, Kullanıcı Adı ve Şifre bilgilerini test ve canlı ortamlar için temin edebilir.

Firma bu erişim bilgilerini kullanarak, kendi sisteminde zaten var olan Yük ve Taşıt bilgilerini başka bir arayüze girmeden, Türksat üzerinden UETDS sistemine otomatik olarak aktarır.





C. ÖZET

UETDS, web servis kullanılarak, platform bağımsız, güvenli, verimli ve tutarlı veri iletişimini sağlamak amacı ile tasarlanmıştır.

Kullanılan web servisler XML tabanlı veri iletimini baz alıp, donanım ve yazılımdan tamamen bağımsız bir iletişim ortamı oluşturur.

WEB SERVİS ADRESLERİ:

Test Ortamı Web Servis Adresi:

<https://servis.turkiye.gov.tr/services/g2g/kdgm/test/uetsesya?wsdl>

Canlı Ortam Web Servis Adresi:

<https://servis.turkiye.gov.tr/services/g2g/kdgm/uetsesya?wsdl>

D.UAB’NİN SAĞLAYACAĞI SERVİS METOTLARI

Hatırlatma

Yük kaydı bildirim servisi metotlarında taşıma türü ikiye ayrılmıştır. Tehlikeli Madde taşımaları için servisi metotlarında belirtilen **tasimaTuru** değeri daima **1** gönderilecektir. Bunun dışındaki diğer tüm yük taşımaları için **tasimaTuru** değeri **2** olarak gönderilecektir.

1. servisTest

- **servisTest** metodu ile Uetds servislerinin faal olup olmadığı kontrolü yapılabilir.
- Sorgu sonucu başarılıysa "**testMsj**" + "**OK**" mesajı iletilir.
- Metodun girdi ve çıktıları aşağıdaki gibidir;

Girdiler

Parametre adı	Veri Tipi	Veri Boyu	Veri Aralığı	Zorunluluk	Açıklama
testMsj	String			Zorunlu	Test mesajı

Çıktılar

Parametre adı	Veri Tipi	Veri Boyu	Veri Aralığı	Açıklama
testMsj	String			Test mesajı

2. paramYukBirimi

- Yük birimlerini listeler. Bu metottan gelen yük birimi kodu, taşınan yük miktarının birimini belirtmek için kullanılır. (Kilogram, Ton gibi)
- Sorgulama için *wsuser* ile web servis kullanıcı adı ve şifresi gönderilir. *tasimaTuruKodu* parametresi ile yapılan taşımanın türü belirtilir. (Tehlikeli Madde ise 1, diğerleri için 2)
- Çıktı parametresi olarak **sonucKodu: 0** metodun başarılı olarak çalıştığını ifade eder. **sonucKodu** değerinin farklı bir değer olması durumunda hataya ilişkin açıklama **sonucMesaji** parametresinde yazılır.
- Metodun girdi ve çıktıları aşağıdaki gibidir;

Girdiler

WsUser					
Parametre adı	Veri Tipi	Veri Boyu	Veri Aralığı	Zorunluluk	Açıklama
kullaniciAdi	String			Zorunlu	Web servis kullanıcı adı
sifre	String			Zorunlu	Bakanlık tarafından verilen web servis şifresi

Parametre adı	Veri Tipi	Veri Boyu	Veri Aralığı	Zorunluluk	Açıklama
tasimaTuruKodu	int		1 - Tehlikeli Madde 2 - Diğer	Zorunlu	Taşıma türü kodu (Tehlikeli Madde taşımaları için 1, diğer tüm yük taşımaları için 2)

Çıktılar

ParamYukBirimiSonuc					
Parametre adı	Veri Tipi	Veri Boyu	Veri Aralığı	Açıklama	
sonucKodu	int			İşlem sonucunu belirtir. 0 ise başarılı, 0'dan farklı ise işlem başarısız.	
sonucMesaji	String			Sonuç mesajı	
paramYukBirimiListesi	List<YukBirimiListesi>			Yük birimlerini içeren liste (Veri tipinin içeriği aşağıdaki tabloda gösterilmiştir.)	

YukBirimiListesi					
Parametre adı	Veri Tipi	Veri Boyu	Veri Aralığı	Açıklama	
kodu	String			Yük birimi kodu	
aciklama	String			Yük birimi açıklaması	

3. paramYukTuru

- Yük türlerini listeler. Bu metottan gelen yük türü kodu, taşınan yükün türünü belirtmek için kullanılır.
- Sorgulama için *wsuser* ile web servis kullanıcı adı ve şifresi gönderilir. *tasimaTuruKodu* parametresi ile yapılan taşımanın türü gönderilir (Tehlikeli Madde ise 1, diğerleri için 2)
- Çıktı parametresi olarak **sonucKodu: 0** metodun başarılı olarak çalıştığını ifade eder. **sonucKodu** değerinin farklı bir değer olması durumunda hataya ilişkin açıklama **sonucMesaji** parametresinde yazılır.
- Metodun girdi ve çıktıları aşağıdaki gibidir;

Girdiler

WsUser					
Parametre adı	Veri Tipi	Veri Boyu	Veri Aralığı	Zorunluluk	Açıklama
kullaniciAdi	String			Zorunlu	Web servis kullanıcı adı
sifre	String			Zorunlu	Bakanlık tarafından verilen web servis şifresi

Parametre adı	Veri Tipi	Veri Boyu	Veri Aralığı	Zorunluluk	Açıklama
tasimaTuruKodu	int		1 - Tehlikeli Madde 2 - Diğer	Zorunlu	Taşıma türü kodu (Tehlikeli Madde taşımaları için 1, diğer tüm yük taşımaları için 2)

Çıktılar

ParamYukTuruSonuc					
Parametre adı	Veri Tipi	Veri Boyu	Veri Aralığı	Açıklama	
sonucKodu	int			İşlem sonucunu belirtir. 0 ise başarılı, 0'dan farklı ise işlem başarısız.	
sonucMesaji	String			Sonuç mesajı	
yukTurListesi	List<YukTurListesi>			Yük türlerini içeren liste (Veri tipinin içeriği aşağıdaki tabloda gösterilmiştir.)	

YukTurListesi					
Parametre adı	Veri Tipi	Veri Boyu	Veri Aralığı	Açıklama	
id	Long			Yük türü id değeri	
adi	String			Yük türü adı	

4. iptalTurleri

- Yük kaydı iptal türlerini listeler. Bu metottan gelen iptal tür kodu, daha önceden bildirilen ve iptal edilmek istenen yük kaydının iptal nedenini belirtmek için kullanılır.
- Sorgulama için *wsuser* ile web servis kullanıcı adı ve şifresi gönderilir.
- Çıktı parametresi olarak **sonucKodu: 0** metodun başarılı olarak çalıştığını ifade eder. **sonucKodu** değerinin farklı bir değer olması durumunda hataya ilişkin açıklama **sonucMesaji** parametresinde yazılır.
- Metodun girdi ve çıktıları aşağıdaki gibidir;

Girdiler

WsUser					
Parametre adı	Veri Tipi	Veri Boyu	Veri Aralığı	Zorunluluk	Açıklama
kullaniciAdi	String			Zorunlu	Web servis kullanıcı adı
sifre	String			Zorunlu	Bakanlık tarafından verilen web servis şifresi

Çıktılar

ParamIptalTurleriSonuc					
Parametre adı	Veri Tipi	Veri Boyu	Veri Aralığı	Açıklama	
sonucKodu	int			İşlem sonucunu belirtir. 0 ise başarılı, 0'dan farklı ise işlem başarısız.	
sonucMesaji	String			Sonuç mesajı	
iptalTuruListesi	List<IptalTuruListesi>			İptal türlerini içeren liste (Veri tipinin içeriği aşağıdaki tabloda gösterilmiştir.)	

IptalTuruListesi					
Parametre adı	Veri Tipi	Veri Boyu	Veri Aralığı	Açıklama	
kodu	String			İptal türü kodu	
aciklama	String			İptal türü açıklaması	

5. paramTehlikeliMaddeTasimaSekli

- Bu metot **01/07/2020** tarihinden itibaren devre dışı bırakılacaktır.
- Tehlikeli madde taşımaları için gereken taşıma şekillerini listeler. Yeni yük kaydı bildirilirken bu metottan seçilen taşıma kodu değeri gönderilir.
- Sorgulama için *wsuser* ile web servis kullanıcı adı ve şifresi gönderilir.
- Çıktı parametresi olarak **sonucKodu: 0** metodun başarılı olarak çalıştığını ifade eder. **sonucKodu** değerinin farklı bir değer olması durumunda hataya ilişkin açıklama **sonucMesaji** parametresinde yazılır.
- Metodun girdi ve çıktıları aşağıdaki gibidir;

Girdiler

WsUser					
Parametre adı	Veri Tipi	Veri Boyu	Veri Aralığı	Zorunluluk	Açıklama
kullaniciAdi	String			Zorunlu	Web servis kullanıcı adı
sifre	String			Zorunlu	Bakanlık tarafından verilen web servis şifresi

Çıktılar

ParamTehlikeliMaddeTasimaSekliSonuc					
Parametre adı	Veri Tipi	Veri Boyu	Veri Aralığı	Açıklama	
sonucKodu	int			İşlem sonucunu belirtir. 0 ise başarılı, 0'dan farklı ise işlem başarısız.	
sonucMesaji	String			Sonuç mesajı	
tehlikeliMaddeTasimaSekliListesi	List<TehlikeliMaddeTasimaSekliListesi>			Tehlikeli madde taşıma şekillerini içeren liste (Veri tipinin içeriği aşağıdaki tabloda gösterilmiştir.)	

TehlikeliMaddeTasimaSekliListesi					
Parametre adı	Veri Tipi	Veri Boyu	Veri Aralığı	Açıklama	
kodu	String			Tehlikeli madde taşıma şekli kodu	
aciklama	String			Tehlikeli madde taşıma şekli açıklaması	

6. yeniYukKaydiBildir

- Bu metot **01/07/2020** tarihinden itibaren devre dışı bırakılacaktır. [yeniYukKaydiBildirV2](#) metodunu kullanmanız önerilir.
- Yeni yük kaydı bildirmek için kullanılır. Plaka ve şoför bilgilerinin aynı olması durumunda tek seferde birden fazla yükün bildirilmesi de mümkündür.
- Metot ile birden fazla yük bildirim yapıldığında liste içerisinde her yük kaydı için ayrı sonuç cevabı, aynı sırada dönmektedir.
- Firma, yazılım sisteminde yük kaydına karşılık gelen kendi yük referans numarasını da yük bilgileri ile birlikte gönderebilir. Sonuç cevabında firmanın bildirdiği yük referans numarası da ayrıca dönecektir.
- Çoklu bildirimlerde işlem sonucu başarısız olan kayıtlara ilişkin hata açıklamaları *sonucMesaji* parametresinde belirtilmektedir. Hatalar giderildikten sonra ilgili yük kayıtları tekrar gönderilmelidir.
- Yük bildirim başarılı bir şekilde kaydedilen her kayıt için benzersiz *uetdsBildirimReferansNo* değeri dönülmektedir. Bu referans numarasını kullanarak daha sonra ilgili yük kaydı üzerinde güncelleme işlemi yapılabilir veya iptal işlemi gerçekleştirilebilir. İptal ve güncelleme işlemlerine ilişkin detaylar, ilgili metotlarda belirtilmiştir. (bkz: [yukBildirimGuncelle](#), [yukBildirimIptalEt](#))
- Servis isteği için *wsuser* ile web servis kullanıcı adı ve şifresi gönderilir.
- Çıktı parametresi olarak **sonucKodu: 0** metodun başarılı olarak çalıştığını ifade eder. **sonucKodu** değerinin farklı bir değer olması durumunda hataya ilişkin açıklama **sonucMesaji** parametresinde yazılır.
- Metodun girdi ve çıktıları aşağıdaki gibidir;
-

Girdiler

WsUser					
Parametre adı	Veri Tipi	Veri Boyu	Veri Aralığı	Zorunluluk	Açıklama
kullaniciAdi	String			Zorunlu	Web servis kullanıcı adı
sifre	String			Zorunlu	Bakanlık tarafından verilen web servis şifresi

Parametre adı	Veri Tipi	Zorunluluk	Açıklama
aracBilgileriInput	AracBilgileriInput	Zorunlu	Araç bilgilerini içeren input nesnesi. (Veri tipinin içeriği aşağıdaki tabloda gösterilmiştir.)
yukBilgileriListInput	List<YukBilgileriInput>	Zorunlu	Yüke ilişkin bilgileri içeren input nesnesi. Çoklu bildirim için List tipinde birden fazla gönderilebilir. (Veri tipinin içeriği aşağıdaki tabloda gösterilmiştir.)

AracBilgileriInput					
Parametre adı	Veri Tipi	Veri Boyu	Veri Aralığı	Zorunluluk	Açıklama
plaka1	String	50	Test entegrasyonu için örnek plakalara Örnek Plakalar	Zorunlu	Araç 1. plaka

**UETDS YÜK TAŞIMA BİLDİRİMİ
ENTEGRASYON KILAVUZU**

			başlığınan ulaşabilirsiniz.		
plaka2	String	50			Araç 2. plaka
sofor1TcNo	String	20		Zorunlu	1. Şoför TC Kimlik Numarası
sofor2TcNo	String	20			2. Şoför TC Kimlik Numarası
tasimaTuruKodu	int		1 - Tehlikeli Madde 2 - Diğer	Zorunlu	Taşıma türü kodu (Tehlikeli Madde taşımaları için 1, diğer tüm yük taşımaları için 2)
firmaSeferNo	String	50			Firmanın kendi bilgi sisteminde yer alan sefer id değeri (Bu bilgi yalnızca firmaların Uetds bildirimleri ile kendi sistemlerindeki kayıtlarını eşleştirebilmeleri için eklenmiştir. Zorunlu alan değildir)
YukBilgileriInput					
Parametre adı	Veri Tipi	Veri Boyu	Veri Aralığı	Zorunluluk	Açıklama
gonderenVergiNo	String	20		Zorunlu (Taşıma türüne göre)	Gönderici firmanın vergi numarası. Tehlikeli madde gönderimleri için gönderici firmanın vergi numarası girilmesi zorunludur. Diğer yük bildirimleri için bu alan zorunlu değildir.
gonderenUnvan	String	2000		Zorunlu	Gönderici firma unvanı
aliciVergiNo	String	20		Zorunlu (Taşıma türüne göre)	Alıcı firmanın vergi numarası. Tehlikeli madde gönderimleri için alıcı firmanın vergi numarası girilmesi zorunludur. Diğer yük bildirimleri için bu alan zorunlu değildir.
aliciUnvan	String	2000		Zorunlu	Alıcı firmanın unvanı
yuklemeUlkeKodu	String	20		Zorunlu	Yükleme yeri ülke kodu (Ülke kodları listesi excel formatında ayrıca verilmektedir)
yuklemeIlMernisKodu	int			Zorunlu (Ülkeye göre)	Yükleme ilinin Mernis sisteminde karşılık gelen il kodu (Yükleme ülke kodu Türkiye dışında girildiğinde bu alan zorunlu değildir)
yuklemeIlceMernisKodu	int			Zorunlu (Ülkeye göre)	Yükleme ilçesinin Mernis sisteminde karşılık gelen ilçe kodu (Yükleme ülke kodu Türkiye dışında girildiğinde bu alan zorunlu değildir)
bosaltmaUlkeKodu	String	20		Zorunlu	Boşaltma yeri ülke kodu (Ülke kodları listesi excel formatında ayrıca verilmektedir)
bosaltmaIlMernisKodu	int			Zorunlu (Ülkeye göre)	Boşaltma ilinin Mernis sisteminde karşılık gelen il kodu (Boşaltma ülke kodu Türkiye dışında girildiğinde bu alan zorunlu değildir)
bosaltmaIlceMernisKodu	int			Zorunlu (Ülkeye göre)	Boşaltma ilçesinin Mernis sisteminde karşılık gelen ilçe kodu (Boşaltma ülke kodu Türkiye dışında girildiğinde bu alan zorunlu değildir)
yuklemeTarihi	String		gg/AA/yyyy formatında olmalı	Zorunlu	Yükleme tarihi bilgisi (Yükün taşınacağı aracın hareket edeceği tarih bilgisidir)
yuklemeSaati	String		HH:mm formatında olmalı	Zorunlu	Yükleme saati bilgisi (Yükün taşınacağı aracın hareket edeceği saat bilgisidir)
bosaltmaTarihi	String		gg/AA/yyyy formatında olmalı	Zorunlu	Boşaltma tarihi bilgisi (tahmini) (Yükün araçtan indirileceği tahmini tarih bilgisidir)
bosaltmaSaati	String		HH:mm formatında olmalı	Zorunlu	Boşaltma saati bilgisi (tahmini) (Yükün araçtan indirileceği tahmini saat bilgisidir)
yukCinsId	Long			Zorunlu	Taşınan yükün türünü belirten id değeri (paramYukTuru metodundan gelen, yük türünü belirten id)
yukBirimi	String			Zorunlu	Yük birimini belirten kod değeri. Kilogram, Litre, Ton gibi taşınan yükün birimini ifade eder. (paramYukBirimi metodundan gelen, yük birimini belirten kod)
yukMiktari	String			Zorunlu	Taşınan yük miktarı (Ondalık değer belirtmek için araç olarak "." (nokta) kullanılmalıdır. Örn: 12.5 gibi)
tasimaBedeli	String			Zorunlu	Yükün TL cinsinden taşıma bedeli (Ondalık değer belirtmek için araç olarak "." (nokta) kullanılmalıdır. Örn: 750.5 gibi)
unNumarasi	String	4		Zorunlu (Taşıma türüne göre)	Taşınan tehlikeli maddenin türünü belirten 4 haneli UN numarasıdır Tehlikeli madde taşımaları için zorunlu alandır.

**UETDS YÜK TAŞIMA BİLDİRİMİ
ENTEGRASYON KILAVUZU**

tehlikeliMaddeTasimaSekli	int			Zorunlu (Taşıma türüne göre)	Taşınan tehlikeli maddenin taşıma şeklini belirten id değeridir. Tehlikeli madde taşımaları için zorunlu alandır. (<i>paramTehlikeliMaddeTasimaSekli</i> metodundan gelen kod değeri)
firmaYukNo	String	50			Firmanın kendi bilgi sisteminde yer alan yük id değeri (Bu bilgi yalnızca firmaların Uetds bildirimleri ile kendi sistemlerindeki kayıtlarını eşleştirebilmeleri için eklenmiştir. Zorunlu alan değildir)
yukDigerAciklama	String	500			Taşınan yük türü için <i>paramYukTuru</i> metodundan "Diğer" seçildiğinde yük türünün belirtilebileceği alandır.

Çıktılar

YeniYukKaydiBildirSonuc				
Parametre adı	Veri Tipi	Veri Boyu	Veri Aralığı	Açıklama
sonucKodu	int			İşlem sonucunu belirtir. 0 ise başarılı, 0'dan farklı ise işlem başarısız.
sonucMesaji	String			Sonuç mesajı
uetdsEsysaSonuc	List<UetdsEsysaSonuc>			Yük bildirimlerinin sonuçlarını içeren liste. Birden fazla yük kaydı gönderildiğinde yüklerin bildirim sonuçları <i>yukBilgileriInput</i> 'taki sıraya göre bu listede verilecektir. (Veri tipinin içeriği aşağıdaki tabloda gösterilmiştir.)

UetdsEsysaSonuc				
Parametre adı	Veri Tipi	Veri Boyu	Veri Aralığı	Açıklama
sira	int			Birden fazla bildirim gönderildiği durumlarda sonuç değerinin <i>yukBilgileriInput</i> 'ta hangi yük bildirimine denk geldiğini belirten sıra numarasıdır. Başlangıç olarak 1'den başlar ve 1'er artarak devam eder.
sonucKodu	int			İşlem sonucunu belirtir. 0 ise başarılı, 0'dan farklı ise işlem başarısız.
sonucMesaji	String			Sonuç mesajı
uetdsBildirimReferansNo	Long			Bildirilen yük kaydı başarılı ise (sonucKodu = 0 ise) yük bildiriminin Uetds sistemindeki referans numarası değeridir. Bu referans numarası kullanılarak güncelleme, iptal gibi işlemler gerçekleştirilebilir.

7. yukBildirimGuncelle

- Bu metot **01/07/2020** tarihinden itibaren devre dışı bırakılacaktır.
- Uetds sistemine daha önceden iletilen bir yük bildirimini üzerinde güncelleme yapmak için kullanılır.
- Güncelleme işlemi aşağıdaki şartlardan herhangi birinin sağlanması durumunda gerçekleştirilir;
 - Bildirim yapıldıktan 6 saat sonrasına kadar, herhangi bir kritere bakılmaksızın güncellenebilir.
 - 6 saat geçti ise, yükün boşaltma zamanına kadar güncelleme yapılabilir.
- Yükün taşınma bedelinin, taşıma işlemi sona erdikten sonra netleştiği durumlar için, boşaltma zamanından sonraki 10 güne kadar Taşıma Bedeli alanı güncellenebilir. (Bu durumda sadece taşıma bedeli alanının güncellenmesine izin verilecektir, diğer alanlarda düzeltme yapılmayacaktır)
- yeniYukKaydiBildir* metodundan gelen *uetdsBildirimReferansNo* değeri ile birlikte araç ve yük bilgileri gönderilerek ilgili kayıt üzerinde güncelleme işlemi gerçekleştirilebilir.
- Sorgulama için *wsuser* ile web servis kullanıcı adı ve şifresi gönderilir.
- Çıktı parametresi olarak **sonucKodu: 0** metodun başarılı olarak çalıştığını ifade eder. **sonucKodu** değerinin farklı bir değer olması durumunda hataya ilişkin açıklama **sonucMesaji** parametresinde yazılır.
- Metodun girdi ve çıktıları aşağıdaki gibidir;

Girdiler

WsUser					
Parametre adı	Veri Tipi	Veri Boyu	Veri Aralığı	Zorunluluk	Açıklama
kullaniciAdi	String			Zorunlu	Web servis kullanıcı adı
sifre	String			Zorunlu	Bakanlık tarafından verilen web servis şifresi

Parametre adı	Veri Tipi	Zorunluluk	Açıklama
bildirimId	Long	Zorunlu	Uetds sistemine <i>yeniYukKaydiBildir</i> metodu ile daha önce bildirilen yük bildirimini referans numarası
aracBilgileriInput	AracBilgileriInput	Zorunlu	Araç bilgilerini içeren input nesnesi. (Veri tipinin içeriği <i>yeniYukKaydiBildir</i> metodunda yer alan tabloda gösterilmiştir.)
yukBilgileriInput	YukBilgileriInput	Zorunlu	Yüke ilişkin bilgileri içeren input nesnesi. (Veri tipinin içeriği <i>yeniYukKaydiBildir</i> metodunda yer alan tabloda gösterilmiştir.)

Çıktılar

YukBildirimGuncelleSonuc				
Parametre adı	Veri Tipi	Veri Boyu	Veri Aralığı	Açıklama
sonucKodu	int			İşlem sonucunu belirtir. 0 ise başarılı, 0'dan farklı ise işlem başarısız.
sonucMesaji	String			Sonuç mesajı

8. yukBildirimIptalEt

- Bu metod **01/07/2020** tarihinden itibaren devre dışı bırakılacaktır.
- Uetds sistemine iletilen bir yük bildirimini iptal etmek için kullanılır.
- İptal işlemi şartlardan herhangi birinin sağlanması durumunda gerçekleştirilir;
 - Bildirim yapıldıktan 6 saat sonrasına kadar, herhangi bir kritere bakılmaksızın iptal edilebilir.
 - 6 saat geçti ise, başlama zamanına kadar iptal işlemi yapılabilir.
- yeniYukKaydiBildir* metodundan gelen *uetdsBildirimReferansNo* değeri ile birlikte iptal nedenine uygun tür kodu gönderilerek iptal işlemi gerçekleştirilebilir.
- Sorgulama için *wsuser* ile web servis kullanıcı adı ve şifresi gönderilir.
- Çıktı parametresi olarak **sonucKodu: 0** metodun başarılı olarak çalıştığını ifade eder. **sonucKodu** değerinin farklı bir değer olması durumunda hataya ilişkin açıklama **sonucMesaji** parametresinde yazılır.
- Metodun girdi ve çıktıları aşağıdaki gibidir;

Girdiler

WsUser					
Parametre adı	Veri Tipi	Veri Boyu	Veri Aralığı	Zorunluluk	Açıklama
kullaniciAdi	String			Zorunlu	Web servis kullanıcı adı
sifre	String			Zorunlu	Bakanlık tarafından verilen web servis şifresi

Parametre adı	Veri Tipi	Zorunluluk	Açıklama
bildirimId	Long	Zorunlu	Uetds sistemine <i>yeniYukKaydiBildir</i> metodu ile daha önce bildirilen yük bildirim referans numarası
iptalTurKodu	String	Zorunlu	İptal nedenine uygun türü kodu (<i>iptalTurleri</i> metodundan gelen tür kodlarından seçilen kod değeri)

Çıktılar

YukBildirimIptalEtSonuc				
Parametre adı	Veri Tipi	Veri Boyu	Veri Aralığı	Açıklama
sonucKodu	int			İşlem sonucunu belirtir. 0 ise başarılı, 0'dan farklı ise işlem başarısız.
sonucMesaji	String			Sonuç mesajı

9. yukBildirimDetayi

- Bu metot **01/07/2020** tarihinden itibaren devre dışı bırakılacaktır.
- Uetds sistemine iletilen yük bildiriminin detaylarına ulaşmak için kullanılır.
- yeniYukKaydiBildir* metodundan gelen *uetdsBildirimReferansNo* değeri ile kullanılır.
- Sorgulama için *wsuser* ile web servis kullanıcı adı ve şifresi gönderilir.
- Çıktı parametresi olarak **sonucKodu: 0** metodun başarılı olarak çalıştığını ifade eder. **sonucKodu** değerinin farklı bir değer olması durumunda hataya ilişkin açıklama **sonucMesaji** parametresinde yazılır.
- Metodun girdi ve çıktıları aşağıdaki gibidir;

Girdiler

WsUser					
Parametre adı	Veri Tipi	Veri Boyu	Veri Aralığı	Zorunluluk	Açıklama
kullaniciAdi	String			Zorunlu	Web servis kullanıcı adı
sifre	String			Zorunlu	Bakanlık tarafından verilen web servis şifresi

Parametre adı	Veri Tipi	Zorunluluk	Açıklama
bildirimId	Long	Zorunlu	Uetds sistemine <i>yeniYukKaydiBildir</i> metodu ile daha önce bildirilen yük bildirim referans numarası

Çıktılar

YukBildirimDetaySonuc				
Parametre adı	Veri Tipi	Veri Boyu	Veri Aralığı	Açıklama
sonucKodu	int			İşlem sonucunu belirtir. 0 ise başarılı, 0'dan farklı ise işlem başarısız.
sonucMesaji	String			Sonuç mesajı
bildirimDetayi	BildirimDetayi			Uetds sisteminde kayıtlı bildirim detaylarını içerir. (Veri tipinin içeriği aşağıdaki tabloda gösterilmiştir.)

BildirimDetayi				
Parametre adı	Veri Tipi	Veri Boyu	Veri Aralığı	Açıklama
aliciUnvan	String			Alıcı firma unvanı
aliciVergiNo	String			Alıcı firma vergi numarası
bildirimTarihi	String			Yük bildiriminin yapıldığı zaman bilgisi (gg/AA/yyyy HH:mm formatında)
bosaltmaUlkeKodu	String			Boşaltma yeri ülke kodu
bosaltmaUlkeAdi	String			Boşaltma yeri ülke adı
bosaltmallAdi	String			Boşaltma yeri il adı
bosaltmallMernisKodu	int			Boşaltma yeri ili Mernis kodu
bosaltmallIceAdi	String			Boşaltma yeri ilçe adı
bosaltmallIceMernisKodu	int			Boşaltma yeri ilçe Mernis kodu
bosaltmaSaati	String			Boşaltma saati (HH:mm formatında)

**UETDS YÜK TAŞIMA BİLDİRİMİ
ENTEGRASYON KILAVUZU**

bosaltmaTarihi	String			Boşaltma tarihi (gg/AA/yyyy formatında)
durum	String		Geçerli veya İptal	Yük kaydının durumu
iptalTurKodu	String			Durumu İptal olan kayıt için iptal türünün kodu
iptalTurAciklama	String			Durumu İptal olan kayıt için iptal türünün açıklaması
gonderenUnvan	String			Gönderen firma unvanı
gonderenVergiNo	String			Gönderen firma vergi numarası
plaka1	String			1. Plaka
plaka2	String			2. Plaka (varsa)
sofor1TCNo	String			1. Şoför TC Kimlik numarası
sofor2TCNo	String			2. Şoför TC Kimlik numarası
sonGuncellemeTarihi	String			Yük bildiriminde yapılan son güncellemenin zaman bilgisi (gg/AA/yyyy HH:mm formatında)
tasimaBedeli	String			TL cinsinden taşıma bedeli
tasimaTuruAciklama	String			Taşıma türü açıklaması
tasimaTuruKodu	int		1 – Tehlikeli Madde 2- Diğer	Taşıma türü kodu
tehlikeliMaddeTasimaSecliAciklama	String			Tehlikeli madde taşımaları için taşıma şekli açıklaması
tehlikeliMaddeTasimaSecliKodu	int			Tehlikeli madde taşımaları için taşıma şekli kodu
uetdsBildirimReferansNo	Long			Yük bildiriminin Uetds sistemindeki referans numarası
unNumarasi	String			Tehlikeli madde taşımaları için bildirilen UN numarası
yukBirimi	String			Yük birimini belirten kod değeri
yukCinsAdi	String			Yük türü açıklama
yukCinsId	Long			Yük türü kodu
yukMiktari	String			Taşınan yük miktarı
yuklemeUlkeKodu	String			Yükleme yeri ülke kodu
yuklemeUlkeAdi	String			Yükleme yeri ülke adı
yuklemeIlAdi	String			Yükleme yeri il adı
yuklemeIlMernisKodu	int			Yükleme yeri ili Mernis kodu
yuklemeIlceAdi	String			Yükleme yeri ilçe adı
yuklemeIlceMernisKodu	int			Yükleme yeri ilçe Mernis kodu
yuklemeSaati	String			Yükleme saati (HH:mm formatında)
yuklemeTarihi	String			Yükleme tarihi (gg/AA/yyyy formatında)
firmaYukNo	String			Firmanın kendi bilgi sisteminde yer alan yük id değeri (Bu bilgi yalnızca firmaların Uetds bildirimleri ile kendi sistemlerindeki kayıtlarını eşleştirebilmeleri için eklenmiştir. Zorunlu alan değildir)
firmaSeferNo	String			Firmanın kendi bilgi sisteminde yer alan sefer id değeri (Bu bilgi yalnızca firmaların Uetds bildirimleri ile kendi sistemlerindeki kayıtlarını eşleştirebilmeleri için eklenmiştir. Zorunlu alan değildir)
yukDigerAciklama	String			Taşınan yük türü için <i>paramYukTuru</i> metodundan “Diğer” seçildiğinde yük türünün belirtilebileceği alandır.

10. yukBildirimListesi

- Bu metot **01/07/2020** tarihinden itibaren devre dışı bırakılacaktır.
- Plaka ve tarih kriterlerine göre yapılan yük bildirimlerini listelemek için kullanılır.
- Arama yapılan bir plaka için, seçilen tarihteki tüm yük bildirimlerinin *uetdsBildirimReferansNo* değerlerini ve yük bildiriminin geçerlilik durumlarını listeler.
- Sorgulama için *wsuser* ile web servis kullanıcı adı ve şifresi gönderilir.
- Çıktı parametresi olarak **sonucKodu: 0** metodun başarılı olarak çalıştığını ifade eder. **sonucKodu** değerinin farklı bir değer olması durumunda hataya ilişkin açıklama **sonucMesaji** parametresinde yazılır.
- Metodun girdi ve çıktıları aşağıdaki gibidir;

Girdiler

WsUser					
Parametre adı	Veri Tipi	Veri Boyu	Veri Aralığı	Zorunluluk	Açıklama
kullaniciAdi	String			Zorunlu	Web servis kullanıcı adı
sifre	String			Zorunlu	Bakanlık tarafından verilen web servis şifresi

Parametre adı	Veri Tipi	Veri Boyu	Veri Aralığı	Zorunluluk	Açıklama
plaka	String	20		Zorunlu	Arama yapılan araç plakası
tarih	String		gg/AA/yyyy formatında olmalı	Zorunlu	Sorgulama tarihi

Çıktılar

YukBildirimListesiSonuc				
Parametre adı	Veri Tipi	Veri Boyu	Veri Aralığı	Açıklama
sonucKodu	int			İşlem sonucunu belirtir. 0 ise başarılı, 0'dan farklı ise işlem başarısız.
sonucMesaji	String			Sonuç mesajı
bildirimListesi	List<BildirimListesi>			Arama kriterlerine göre Uetds sisteminde kaydedilen yük bildirimlerini içeren liste. (Veri tipinin içeriği aşağıdaki tabloda gösterilmiştir.)

BildirimListesi				
Parametre adı	Veri Tipi	Veri Boyu	Veri Aralığı	Açıklama
durum	String		Geçerli veya İptal	Yük bildiriminin durum bilgisi
uetdsBildirimReferansNo	Long			Yük kaydının Uetds sistemindeki referans numarası
firmaYukNo	String			Firmanın kendi bilgi sisteminde yer alan yük id değeri (Bu bilgi yalnızca firmaların Uetds bildirimleri ile kendi sistemlerindeki kayıtlarını eşleştirebilmeleri için eklenmiştir. Zorunlu alan değildir)
firmaSeferNo	String			Firmanın kendi bilgi sisteminde yer alan sefer id değeri (Bu bilgi yalnızca firmaların Uetds bildirimleri ile kendi sistemlerindeki kayıtlarını eşleştirebilmeleri için eklenmiştir. Zorunlu alan değildir)

11. yukBildirimRaporu

- Bu metod **01/07/2020** tarihinden itibaren devre dışı bırakılacaktır.
- Plaka, tarih ve saat kriterlerine göre sorgulama yaparak, sorgulanan tarih ve saatte araçta bulunan yüklerin listelendiği rapor çıktısını almak için kullanılır.
- Daha önceden bildirilen yükleme tarihleri ile boşaltma tarihlerine göre sorgulanan araç için henüz boşaltılmamış yükleri içerir.
- Pdf raporunun byte dizisi formatında çıktısını verir.
- Sorgulama için *wsuser* ile web servis kullanıcı adı ve şifresi gönderilir.
- Çıktı parametresi olarak **sonucKodu: 0** metodun başarılı olarak çalıştığını ifade eder. **sonucKodu** değerinin farklı bir değer olması durumunda hataya ilişkin açıklama **sonucMesaji** parametresinde yazılır.
- Metodun girdi ve çıktıları aşağıdaki gibidir;

Girdiler

WsUser					
Parametre adı	Veri Tipi	Veri Boyu	Veri Aralığı	Zorunluluk	Açıklama
kullaniciAdi	String			Zorunlu	Web servis kullanıcı adı
sifre	String			Zorunlu	Bakanlık tarafından verilen web servis şifresi

Parametre adı	Veri Tipi	Veri Boyu	Veri Aralığı	Zorunluluk	Açıklama
plaka	String			Zorunlu	Sorgulanan araç plakası
sorgulamaTarihi	String		gg/AA/yyyy formatında olmalı	Zorunlu	Sorgulama tarihi
sorgulamaSaati	String		HH:mm formatında olmalı	Zorunlu	Sorgulama saati

Çıktılar

YukBildirimRaporuSonuc					
Parametre adı	Veri Tipi	Veri Boyu	Veri Aralığı	Açıklama	
sonucKodu	int			İşlem sonucunu belirtir. 0 ise başarılı, 0'dan farklı ise işlem başarısız.	
sonucMesaji	String			Sonuç mesajı	
sonucPdf	byte[]			Yük bildirimlerini içeren pdf rapor dosyası çıktısı (byte dizisi formatında)	

12. yetkiBelgesiKontrol

- Sorgulanan plakanın firma ve yetki belgesi bilgilerini getirir. Yalnızca firmanın kendi araçları için sorgulamaya açıktır.
- Sorgulama için *wsuser* ile web servis kullanıcı adı ve şifresi gönderilir.
- Çıktı parametresi olarak **sonucKodu: 0** metodun başarılı olarak çalıştığını ifade eder. **sonucKodu** değerinin farklı bir değer olması durumunda hataya ilişkin açıklama **sonucMesaji** parametresinde yazılır.
- Metodun girdi ve çıktıları aşağıdaki gibidir;

Girdiler

WsUser					
Parametre adı	Veri Tipi	Veri Boyu	Veri Aralığı	Zorunluluk	Açıklama
kullaniciAdi	String			Zorunlu	Web servis kullanıcı adı
sifre	String			Zorunlu	Bakanlık tarafından verilen web servis şifresi

Parametre adı	Veri Tipi	Veri Boyu	Veri Aralığı	Zorunluluk	Açıklama
plaka	String	20		Zorunlu	Sorgulama yapılan araç plakası

Çıktılar

YukBildirimRaporuSonuc					
Parametre adı	Veri Tipi	Veri Boyu	Veri Aralığı	Açıklama	
sonucKodu	int			İşlem sonucunu belirtir. 0 ise başarılı, 0'dan farklı ise işlem başarısız.	
sonucMesaji	String			Sonuç mesajı	
unetNo	long			Plakanın ait olduğu firma Unet numarası	
firmaUnvan	String			Plakanın ait olduğu firma unvan bilgisi	
belgeTuru	String			Plakanın kayıtlı olduğu belge türü	
belgeNo	String			Plakanın kayıtlı olduğu belge numarası	
belgeGecerlilikTarihi	String			Plakanın kayıtlı olduğu belgenin geçerlilik tarihi	

13. aracMuayeneSorgula

- Sorgulanan plakanın araç muayenesi bilgilerini getirir. Yalnızca firmanın kendi araçları için sorgulamaya açıktır.
- Sorgulama için *wsuser* ile web servis kullanıcı adı ve şifresi gönderilir.
- Çıktı parametresi olarak **sonucKodu: 0** metodun başarılı olarak çalıştığını ifade eder. **sonucKodu** değerinin farklı bir değer olması durumunda hataya ilişkin açıklama **sonucMesaji** parametresinde yazılır.
- Metodun girdi ve çıktıları aşağıdaki gibidir;

Girdiler

WsUser					
Parametre adı	Veri Tipi	Veri Boyu	Veri Aralığı	Zorunluluk	Açıklama
kullaniciAdi	String			Zorunlu	Web servis kullanıcı adı
sifre	String			Zorunlu	Bakanlık tarafından verilen web servis şifresi

Parametre adı	Veri Tipi	Veri Boyu	Veri Aralığı	Zorunluluk	Açıklama
plaka	String	20		Zorunlu	Sorgulama yapılan araç plakası

Çıktılar

YukBildirimRaporuSonuc					
Parametre adı	Veri Tipi	Veri Boyu	Veri Aralığı	Açıklama	
sonucKodu	int			İşlem sonucunu belirtir. 0 ise başarılı, 0'dan farklı ise işlem başarısız.	
sonucMesaji	String			Sonuç mesajı	
muayeneGeçerlilikTarihi	String			Araç muayene geçerlilik tarihi	

14. meslekiYeterlilikSorgula

- Sorgulanan kişinin sahip olduğu mesleki yeterlilik belgesi bilgilerini getirir.
- Sorgulama için *wsuser* ile web servis kullanıcı adı ve şifresi gönderilir.
- Çıktı parametresi olarak **sonucKodu: 0** metodun başarılı olarak çalıştığını ifade eder. **sonucKodu** değerinin farklı bir değer olması durumunda hataya ilişkin açıklama **sonucMesaji** parametresinde yazılır.
- Metodun girdi ve çıktıları aşağıdaki gibidir;

Girdiler

WsUser					
Parametre adı	Veri Tipi	Veri Boyu	Veri Aralığı	Zorunluluk	Açıklama
kullaniciAdi	String			Zorunlu	Web servis kullanıcı adı
sifre	String			Zorunlu	Bakanlık tarafından verilen web servis şifresi

Parametre adı	Veri Tipi	Veri Boyu	Veri Aralığı	Zorunluluk	Açıklama
kimlikNo	String	20		Zorunlu	Sorgulama yapılan kişinin TC kimlik numarası

Çıktılar

YukBildirimRaporuSonuc					
Parametre adı	Veri Tipi	Veri Boyu	Veri Aralığı	Açıklama	
sonucKodu	int			İşlem sonucunu belirtir. 0 ise başarılı, 0'dan farklı ise işlem başarısız.	
sonucMesaji	String			Sonuç mesajı	
belgeListesi	List<String>			Mesleki yeterlilik belgesi listesi	

15. yeniYükKaydiBildirV2

- Yeni yük kaydı bildirmek için kullanılır. Aracın gerçekleştirdiği sefere ait tüm yükler, bir servis isteği ile aynı anda bildirilebilir. Aracın hareket etmesinden sonra aynı sefere ait yeni yük bir bildirilmesi gerektiği durumlarda *sefereYükEkle* metodu kullanılabilir.
- Metot ile birden fazla yük bildirimini yapıldığında liste içerisinde her yük kaydı için ayrı sonuç cevabı, yük sırası ile aynı sırada dönmektedir. (Çoklu bildirimlerin kendi sistemlerinizle eşleştirilmesini kolaylaştırabilmek için *firmaYükNo* ve *firmaSeferNo* alanlarını da kullanabilirsiniz.)
- Çoklu bildirimlerde işlem sonucu başarısız olan kayıtlara ilişkin hata açıklamaları *sonucMesaji* parametresinde belirtilmektedir. Hatalar giderildikten sonra ilgili yük kayıtları tekrar gönderilmelidir.
- Başarılı şekilde kaydedilen sefer kayıtları için benzersiz *uetdsSeferReferansNo* değeri dönmektedir. Bu referans numarası kullanılarak ilgili sefer üzerinden iptal/aktif etme işlemleri yapılabilir, sefer raporu düzenlenebilir veya sefere yeni yük ekleme işlemleri yapılabilir.
- Yük bildirim başarılı bir şekilde kaydedilen her yük kaydı için benzersiz *uetdsYükReferansNo* değeri dönmektedir. Bu referans numarasını kullanarak daha sonra ilgili yük kaydı üzerinde güncelleme veya iptal işlemi yapılabilir.
- Servis isteği için *wsuser* ile web servis kullanıcı adı ve şifresi gönderilir.
- Çıktı parametresi olarak **sonucKodu: 0** metodun başarılı olarak çalıştığını ifade eder. **sonucKodu** değerinin farklı bir değer olması durumunda hataya ilişkin açıklama **sonucMesaji** parametresinde yazılır.
- Metodun girdi ve çıktıları aşağıdaki gibidir;

Girdiler

WsUser					
Parametre adı	Veri Tipi	Veri Boyu	Veri Aralığı	Zorunluluk	Açıklama
kullaniciAdi	String			Zorunlu	Web servis kullanıcı adı
sifre	String			Zorunlu	Bakanlık tarafından verilen web servis şifresi

Parametre adı	Veri Tipi	Zorunluluk	Açıklama
seferBilgileriInput	SeferBilgileriInput	Zorunlu	Sefer bilgilerini içeren input nesnesi. (Veri tipinin içeriği aşağıdaki tabloda gösterilmiştir.)
yukBilgileriListInput	List<YükBilgileriInput>	Zorunlu	Yüke ilişkin bilgileri içeren input nesnesi. Çoklu bildirim için List tipinde birden fazla gönderilebilir. (Veri tipinin içeriği aşağıdaki tabloda gösterilmiştir.)

**UETDS YÜK TAŞIMA BİLDİRİMİ
ENTEGRASYON KILAVUZU**

SeferBilgileriInput					
Parametre adı	Veri Tipi	Veri Boyu	Veri Aralığı	Zorunluluk	Açıklama
plaka1	String	50	Test entegrasyonu için örnek plakalara Örnek Plakalar başlığından ulaşabilirsiniz.	Zorunlu	Araç 1. plaka
plaka2	String	50			Araç 2. plaka
sofor1TcNo	String	20		Zorunlu	1. Şoför TC Kimlik Numarası
sofor2TcNo	String	20			2. Şoför TC Kimlik Numarası
firmaSeferNo	String	50			Firmanın kendi bilgi sisteminde yer alan sefer id değeri (Bu bilgi yalnızca firmaların Uetds bildirimleri ile kendi sistemlerindeki kayıtlarını eşleştirebilmeleri için eklenmiştir. Zorunlu alan değildir)
baslangicUlkeKodu	String	20		Zorunlu	Sefer başlangıç yeri ülke kodu (Ülke kodları listesi excel formatında ayrıca verilmektedir)
baslangicIlMernisKodu	int			Zorunlu (Ülkeye göre)	Sefer başlangıç ilinin Mernis sisteminde karşılık gelen il kodu (Sefer başlangıç ülke kodu Türkiye dışında girildiğinde bu alan zorunlu değildir)
baslangicIlceMernisKodu	int			Zorunlu (Ülkeye göre)	Sefer başlangıç ilçesinin Mernis sisteminde karşılık gelen ilçe kodu (Sefer başlangıç ülke kodu Türkiye dışında girildiğinde bu alan zorunlu değildir)
bitisUlkeKodu	String	20		Zorunlu	Sefer bitiş yeri ülke kodu (Ülke kodları listesi excel formatında ayrıca verilmektedir)
bitisIlMernisKodu	int			Zorunlu (Ülkeye göre)	Sefer bitiş ilinin Mernis sisteminde karşılık gelen il kodu (Sefer bitiş ülke kodu Türkiye dışında girildiğinde bu alan zorunlu değildir)
bitisIlceMernisKodu	int			Zorunlu (Ülkeye göre)	Sefer bitiş ilçesinin Mernis sisteminde karşılık gelen ilçe kodu (Sefer bitiş ülke kodu Türkiye dışında girildiğinde bu alan zorunlu değildir)
seferBaslangicTarihi	String		gg/AA/yyyy formatında olmalı	Zorunlu	Seferin başlangıç tarihi bilgisi
seferBaslangicSaati	String		HH:mm formatında olmalı	Zorunlu	Seferin başlangıç saati bilgisi
seferBitisTarihi	String		gg/AA/yyyy formatında olmalı	Zorunlu	Seferin bitiş tarihi bilgisi
seferBitisSaati	String		HH:mm formatında olmalı	Zorunlu	Seferin bitiş saati bilgisi
seferTasimaBedeli	String				Sefere ait taşıma bedeli Taşıma bedelinin yük bazında değil, sefer bazında gerçekleştiği durumlar için <i>seferTasimaBedeli</i> alanı kullanılabilir. (Ondalık değer belirtmek için araç olarak “.” (nokta) kullanılmalıdır. Örn: 750.5 gibi)
seferTasimaBedeliParaBirimi	String		TL – Türk Lirası USD – Amerikan Doları EUR - EURO		Seferin taşıma bedelini belirten para birimi değeri (Türk Lirası için TL, Amerikan Doları için USD, Euro için EUR)

YukBilgileriInput					
Parametre adı	Veri Tipi	Veri Boyu	Veri Aralığı	Zorunluluk	Açıklama
gonderenVergiNo	String	20			Gönderici firmanın vergi numarası
gonderenUnvan	String	2000		Zorunlu	Gönderici firma unvanı

**UETDS YÜK TAŞIMA BİLDİRİMİ
ENTEGRASYON KILAVUZU**

aliciVergiNo	String	20			Alıcı firmanın vergi numarası
aliciUnvan	String	2000		Zorunlu	Alıcı firmanın unvanı
yuklemeUlkeKodu	String	20		Zorunlu	Yükleme yeri ülke kodu (Ülke kodları listesi excel formatında ayrıca verilmektedir)
yuklemeIlMernisKodu	int			Zorunlu (Ülkeye göre)	Yükleme ilinin Mernis sisteminde karşılık gelen il kodu (Yükleme ülke kodu Türkiye dışında girildiğinde bu alan zorunlu değildir)
yuklemeIlceMernisKodu	int			Zorunlu (Ülkeye göre)	Yükleme ilçesinin Mernis sisteminde karşılık gelen ilçe kodu (Yükleme ülke kodu Türkiye dışında girildiğinde bu alan zorunlu değildir)
bosaltmaUlkeKodu	String	20		Zorunlu	Boşaltma yeri ülke kodu (Ülke kodları listesi excel formatında ayrıca verilmektedir)
bosaltmaIlMernisKodu	int			Zorunlu (Ülkeye göre)	Boşaltma ilinin Mernis sisteminde karşılık gelen il kodu (Boşaltma ülke kodu Türkiye dışında girildiğinde bu alan zorunlu değildir)
bosaltmaIlceMernisKodu	int			Zorunlu (Ülkeye göre)	Boşaltma ilçesinin Mernis sisteminde karşılık gelen ilçe kodu (Boşaltma ülke kodu Türkiye dışında girildiğinde bu alan zorunlu değildir)
yuklemeTarihi	String		gg/AA/yyyy formatında olmalı	Zorunlu	Yükleme tarihi bilgisi (Yükün taşınacağı aracın hareket edeceği tarih bilgisidir)
yuklemeSaati	String		HH:mm formatında olmalı	Zorunlu	Yükleme saati bilgisi (Yükün taşınacağı aracın hareket edeceği saat bilgisidir)
bosaltmaTarihi	String		gg/AA/yyyy formatında olmalı	Zorunlu	Boşaltma tarihi bilgisi (tahmini) (Yükün araçtan indirileceği tahmini tarih bilgisidir)
bosaltmaSaati	String		HH:mm formatında olmalı	Zorunlu	Boşaltma saati bilgisi (tahmini) (Yükün araçtan indirileceği tahmini saat bilgisidir)
yukCinsId	Long			Zorunlu	Taşınan yükün türünü belirten id değeri (paramYukTuru metodundan gelen, yük türünü belirten id)
yukBirimi	String			Zorunlu	Yük birimini belirten kod değeri. Kilogram, Litre, Ton gibi taşınan yükün birimini ifade eder. (paramYukBirimi metodundan gelen, yük birimini belirten kod)
yukMiktari	String			Zorunlu	Taşınan yük miktarı (Ondalık değer belirtmek için araç olarak "." (nokta) kullanılmalıdır. Örn: 12.5 gibi)
tasimaBedeli	String			Zorunlu	Yükün taşıma bedeli (Ondalık değer belirtmek için araç olarak "." (nokta) kullanılmalıdır. Örn: 750.5 gibi)
tasimaBedeliParaBirimi	String		TL – Türk Lirası USD – Amerikan Doları EUR - EURO		Yükün taşıma bedelini belirten para birimi değeri (Türk Lirası için TL, Amerikan Doları için USD, Euro için EUR)

Çıktılar

YeniYukKaydiBildirV2Sonuc				
Parametre adı	Veri Tipi	Veri Boyu	Veri Aralığı	Açıklama
sonucKodu	int			İşlem sonucunu belirtir. 0 ise başarılı, 0'dan farklı ise işlem başarısız.
sonucMesaji	String			Sonuç mesajı
uetdsSeferReferansNo	Long			Bildirilen sefer kaydı başarılı ise (sonucKodu = 0 ise) sefer bildiriminin Uetds sistemindeki referans numarası değeridir. Bu referans numarası kullanılarak sefer üzerinde güncelleme, iptal etme, yeni yük ekleme gibi işlemler gerçekleştirilebilir.
firmaSeferNo	String			Firmanın kendi bilgi sisteminde yer alan sefer id değeri (Bu bilgi yalnızca firmaların Uetds bildirimleri ile kendi sistemlerindeki kayıtlarını eşleştirebilmeleri için eklenmiştir. Zorunlu alan değildir)

**UETDS YÜK TAŞIMA BİLDİRİMİ
ENTEGRASYON KILAVUZU**

uetdsEsysaSonuc	List<UetdsEsysaSonuc>			Yük bildirimlerinin sonuçlarını içeren liste. Birden fazla yük kaydı gönderildiğinde yüklerin bildirim sonuçları <i>yukBilgileriListInput</i> 'taki sıraya göre bu listede verilecektir. (Veri tipinin içeriği aşağıdaki tabloda gösterilmiştir.)
-----------------	-----------------------	--	--	---

UetdsEsysaSonuc				
Parametre adı	Veri Tipi	Veri Boyu	Veri Aralığı	Açıklama
sira	int			Birden fazla bildirim gönderildiği durumlarda sonuç değerinin <i>yukBilgileriInput</i> 'ta hangi yük bildirimine denk geldiğini belirten sıra numarasıdır. Başlangıç olarak 1'den başlar ve 1'er artarak devam eder.
sonucKodu	int			İşlem sonucunu belirtir. 0 ise başarılı, 0'dan farklı ise işlem başarısız.
sonucMesaji	String			Sonuç mesajı
uetdsYukReferansNo	Long			Bildirilen yük kaydı başarılı ise (sonucKodu = 0 ise) yük bildiriminin Uetds sistemindeki referans numarası değeridir. Bu referans numarası kullanılarak yük üzerinde güncelleme, iptal gibi işlemler gerçekleştirilebilir.
firmaYukNo	String			Firmanın kendi bilgi sisteminde yer alan yük id değeri (Bu bilgi yalnızca firmaların Uetds bildirimleri ile kendi sistemlerindeki kayıtlarını eşleştirebilmeleri için eklenmiştir. Zorunlu alan değildir)

16. seferGuncelle

- Uetds sistemine daha önceden kaydedilen sefer bildirimini üzerinde güncelleme yapmak için kullanılır.
- *yeniYukKaydiBildirV2* metodundan gelen *uetdsSeferReferansNo* değeri ile birlikte sefer bilgileri gönderilerek ilgili sefer kaydı üzerinde güncelleme işlemi gerçekleştirilebilir.
- Servis isteği için *wsuser* ile web servis kullanıcı adı ve şifresi gönderilir.
- Çıktı parametresi olarak **sonucKodu: 0** metodun başarılı olarak çalıştığını ifade eder. **sonucKodu** değerinin farklı bir değer olması durumunda hataya ilişkin açıklama **sonucMesaji** parametresinde yazılır.
- Metodun girdi ve çıktıları aşağıdaki gibidir;

Girdiler

WsUser					
Parametre adı	Veri Tipi	Veri Boyu	Veri Aralığı	Zorunluluk	Açıklama
kullaniciAdi	String			Zorunlu	Web servis kullanıcı adı
sifre	String			Zorunlu	Bakanlık tarafından verilen web servis şifresi

Parametre adı	Veri Tipi	Zorunluluk	Açıklama
uetdsSeferReferansNo	Long	Zorunlu	Uetds sistemine <i>yeniYukKaydiBildirV2</i> metodu ile daha önce bildirilen sefer bildirimini referans numarası
seferBilgileriInput	SeferBilgileriInput	Zorunlu	Sefer bilgilerini içeren input nesnesi. (Veri tipinin içeriği <i>yeniYukKaydiBildirV2</i> metodunda yer alan tabloda gösterilmiştir.)

Çıktılar

SeferGuncelleSonuc				
Parametre adı	Veri Tipi	Veri Boyu	Veri Aralığı	Açıklama
sonucKodu	int			İşlem sonucunu belirtir. 0 ise başarılı, 0'dan farklı ise işlem başarısız.
sonucMesaji	String			Sonuç mesajı

17. sefereYukEkle

- Uetds sistemine daha önceden kaydedilen sefer bildirimine yeni yük kaydı eklemek için kullanılır.
- *yeniYukKaydiBildirV2* metodundan gelen *uetdsSeferReferansNo* değeri ile birlikte yük bilgileri gönderilerek ilgili sefer kaydına yeni yük kaydı eklenir.
- Servis isteği için *wsuser* ile web servis kullanıcı adı ve şifresi gönderilir.
- Çıktı parametresi olarak **sonucKodu: 0** metodun başarılı olarak çalıştığını ifade eder. **sonucKodu** değerinin farklı bir değer olması durumunda hataya ilişkin açıklama **sonucMesaji** parametresinde yazılır.
- Metodun girdi ve çıktıları aşağıdaki gibidir;

Girdiler

WsUser					
Parametre adı	Veri Tipi	Veri Boyu	Veri Aralığı	Zorunluluk	Açıklama
kullaniciAdi	String			Zorunlu	Web servis kullanıcı adı
sifre	String			Zorunlu	Bakanlık tarafından verilen web servis şifresi

Parametre adı	Veri Tipi	Zorunluluk	Açıklama
uetdsSeferReferansNo	Long	Zorunlu	Uetds sistemine <i>yeniYukKaydiBildirV2</i> metodu ile daha önce bildirilen sefer bildirim referans numarası
yukBilgileriListInput	List<YukBilgileriInput>	Zorunlu	Yüke ilişkin bilgileri içeren input nesnesi. Çoklu bildirim için List tipinde birden fazla gönderilebilir. (Veri tipinin içeriği <i>yeniYukKaydiBildirV2</i> metodunda yer alan tabloda gösterilmiştir.)

Çıktılar

SefereYukEkleSonuc				
Parametre adı	Veri Tipi	Veri Boyu	Veri Aralığı	Açıklama
sonucKodu	int			İşlem sonucunu belirtir. 0 ise başarılı, 0'dan farklı ise işlem başarısız.
sonucMesaji	String			Sonuç mesajı
uetdsEsysaSonuc	List<UetdsEsysaSonuc>			Yük bildirimlerinin sonuçlarını içeren liste. Birden fazla yük kaydı gönderildiğinde yüklerin bildirim sonuçları <i>yukBilgileriListInput</i> 'taki sıraya göre bu listede verilecektir. (Veri tipinin içeriği <i>yeniYukKaydiBildirV2</i> metodunda yer alan tabloda gösterilmiştir.)

18. seferIptalEt

- Uetds sistemine daha önceden kaydedilen sefer bildirimini iptal etmek için kullanılır.
- *yeniYukKaydiBildirV2* metodundan gelen *uetdsSeferReferansNo* değeri ve iptal nedenine uygun iptal tür kodu ile birlikte kullanılır.
- Servis isteği için *wsuser* ile web servis kullanıcı adı ve şifresi gönderilir.
- Çıktı parametresi olarak **sonucKodu: 0** metodun başarılı olarak çalıştığını ifade eder. **sonucKodu** değerinin farklı bir değer olması durumunda hataya ilişkin açıklama **sonucMesaji** parametresinde yazılır.
- Metodun girdi ve çıktıları aşağıdaki gibidir;

Girdiler

WsUser					
Parametre adı	Veri Tipi	Veri Boyu	Veri Aralığı	Zorunluluk	Açıklama
kullaniciAdi	String			Zorunlu	Web servis kullanıcı adı
sifre	String			Zorunlu	Bakanlık tarafından verilen web servis şifresi

Parametre adı	Veri Tipi	Veri Boyu	Veri Aralığı	Zorunluluk	Açıklama
uetdsSeferReferansNo	Long			Zorunlu	Uetds sistemine <i>yeniYukKaydiBildirV2</i> metodu ile daha önce bildirilen sefer bildirim referans numarası
iptalTurKodu	String			Zorunlu	İptal nedenine uygun iptal türü kodu (iptalTurleri metodundan gelen tür kodlarından seçilen kod değeri)
iptalAciklama	String	400			İptal nedenine ilişkin detaylı açıklama

Çıktılar

SeferIptalEtSonuc				
Parametre adı	Veri Tipi	Veri Boyu	Veri Aralığı	Açıklama
sonucKodu	int			İşlem sonucunu belirtir. 0 ise başarılı, 0'dan farklı ise işlem başarısız.
sonucMesaji	String			Sonuç mesajı

19. seferAktifEt

- Uetds sistemine daha önceden kaydedilen ve iptal durumunda olan sefer bildiriminin durumunu aktif etmek için kullanılır.
- *yeniYukKaydiBildirV2* metodundan gelen *uetdsSeferReferansNo* değeri ile birlikte kullanılır.
- Servis isteği için *wsuser* ile web servis kullanıcı adı ve şifresi gönderilir.
- Çıktı parametresi olarak **sonucKodu: 0** metodun başarılı olarak çalıştığını ifade eder. **sonucKodu** değerinin farklı bir değer olması durumunda hataya ilişkin açıklama **sonucMesaji** parametresinde yazılır.
- Metodun girdi ve çıktıları aşağıdaki gibidir;

Girdiler

WsUser					
Parametre adı	Veri Tipi	Veri Boyu	Veri Aralığı	Zorunluluk	Açıklama
kullaniciAdi	String			Zorunlu	Web servis kullanıcı adı
sifre	String			Zorunlu	Bakanlık tarafından verilen web servis şifresi

Parametre adı	Veri Tipi	Veri Boyu	Veri Aralığı	Zorunluluk	Açıklama
uetdsSeferReferansNo	Long			Zorunlu	Uetds sistemine <i>yeniYukKaydiBildirV2</i> metodu ile daha önce bildirilen sefer bildirim referans numarası

Çıktılar

SeferAktifEtSonuc					
Parametre adı	Veri Tipi	Veri Boyu	Veri Aralığı	Açıklama	
sonucKodu	int			İşlem sonucunu belirtir. 0 ise başarılı, 0'dan farklı ise işlem başarısız.	
sonucMesaji	String			Sonuç mesajı	

20. seferBildirimOzeti

- Uetds sistemine kaydedilen sefer detaylarına ve sefere ait tüm yük listesine ulaşmak için kullanılır.
- *yeniYukKaydiBildirV2* metodundan gelen *uetdsSeferReferansNo* değeri ile birlikte kullanılır.
- Servis isteği için *wsuser* ile web servis kullanıcı adı ve şifresi gönderilir.
- Çıktı parametresi olarak **sonucKodu: 0** metodun başarılı olarak çalıştığını ifade eder. **sonucKodu** değerinin farklı bir değer olması durumunda hataya ilişkin açıklama **sonucMesaji** parametresinde yazılır.
- Metodun girdi ve çıktıları aşağıdaki gibidir;

Girdiler

WsUser					
Parametre adı	Veri Tipi	Veri Boyu	Veri Aralığı	Zorunluluk	Açıklama
kullaniciAdi	String			Zorunlu	Web servis kullanıcı adı
sifre	String			Zorunlu	Bakanlık tarafından verilen web servis şifresi

Parametre adı	Veri Tipi	Veri Boyu	Veri Aralığı	Zorunluluk	Açıklama
uetdsSeferReferansNo	Long			Zorunlu	Uetds sistemine <i>yeniYukKaydiBildirV2</i> metodu ile daha önce bildirilen sefer bildirim referans numarası

Çıktılar

SeferBildirimOzetiSonuc					
Parametre adı	Veri Tipi	Veri Boyu	Veri Aralığı	Açıklama	
sonucKodu	int			İşlem sonucunu belirtir. 0 ise başarılı, 0'dan farklı ise işlem başarısız.	
sonucMesaji	String			Sonuç mesajı	
seferBilgileri	SeferBilgileri			Uetds sisteminde kayıtlı sefere ait detayları içerir. (Veri tipinin içeriği aşağıdaki tabloda gösterilmiştir.)	
yukListesi	List<YukListesi>			Uetds sisteminde seçilen sefere kayıtlı olan yük bildirimlerini içeren liste. (Veri tipinin içeriği aşağıdaki tabloda gösterilmiştir.)	

**UETDS YÜK TAŞIMA BİLDİRİMİ
ENTEGRASYON KILAVUZU**

SeferBilgileri				
Parametre adı	Veri Tipi	Veri Boyu	Veri Aralığı	Açıklama
uetdsSeferReferansNo	Long			Sefer kaydının Uetds sistemindeki referans numarası
durum	String		Geçerli veya İptal	Sefer bildiriminin durum bilgisi
firmaSeferNo	String			Firmanın kendi bilgi sisteminde yer alan sefer id değeri (Bu bilgi yalnızca firmaların Uetds bildirimleri ile kendi sistemlerindeki kayıtlarını eşleştirebilmeleri için eklenmiştir. Zorunlu alan değildir)
plaka1	String			1. Plaka
plaka2	String			2. Plaka (varsa)
sofor1TCNo	String			1. Şoför TC Kimlik numarası
sofor2TCNo	String			2. Şoför TC Kimlik numarası (varsa)
iptalTurKodu	String			Durumu İptal olan kayıt için iptal türünün kodu
iptalTurAciklama	String			Durumu İptal olan kayıt için iptal türünün açıklaması
iptalAciklama	String			Durumu İptal olan kayıt için firma tarafından bildirilen detay açıklaması
bildirimTarihi	String			Bildirim yapıldığı zaman bilgisi (dd/MM/yyyy HH:mm formatında)
sonGuncellemeTarihi	String			Sefer bildirim üzerinde yapılan son güncellenmenin zaman bilgisi (dd/MM/yyyy HH:mm formatında)
iptalTarihi	String			Durumu İptal olan kayıt için iptal işleminin yapıldığı zaman bilgisi (dd/MM/yyyy HH:mm formatında)
baslangicUlkeKodu	String			Sefer başlangıç yeri ülke kodu
baslangicUlkeAdi	String			Sefer başlangıç yeri ülke adı
baslangicIlMernisKodu	int			Sefer başlangıç yeri il Mernis kodu
baslangicIlAdi	String			Sefer başlangıç yeri il adı
baslangicIlceMernisKodu	int			Sefer başlangıç yeri ilçe Mernis kodu
baslangicIlceAdi	String			Sefer başlangıç yeri ilçe adı
bitisUlkeKodu	String			Sefer bitiş yeri ülke kodu
bitisUlkeAdi	String			Sefer bitiş yeri ülke adı
bitisIlMernisKodu	int			Sefer bitiş yeri il Mernis kodu
bitisIlAdi	String			Sefer bitiş yeri il adı
bitisIlceMernisKodu	int			Sefer bitiş yeri ilçe Mernis kodu
bitisIlceAdi	String			Sefer bitiş yeri ilçe adı
baslangicTarihi	String			Sefer başlangıç tarihi (dd/MM/yyyy formatında)
baslangicSaati	String			Sefer başlangıç saati (HH:mm formatında)
bitisTarihi	String			Sefer bitiş tarihi (dd/MM/yyyy formatında)
bitisSaati	String			Sefer bitiş saati (HH:mm formatında)
seferTasimaBedeli	String			Sefere ait taşıma bedeli
seferTasimaBedeliParaBirimi	String			Sefere ait taşıma bedeli para birimi

YukListesi				
Parametre adı	Veri Tipi	Veri Boyu	Veri Aralığı	Açıklama
uetdsYukReferansNo	Long			Yük kaydının Uetds sistemindeki referans numarası
durum	String		Geçerli veya İptal	Yük bildiriminin durum bilgisi
firmaYukNo	String			Firmanın kendi bilgi sisteminde yer alan yük id değeri (Bu bilgi yalnızca firmaların Uetds bildirimleri ile kendi sistemlerindeki kayıtlarını eşleştirebilmeleri için eklenmiştir. Zorunlu alan değildir)

21. seferBildirimRaporu

- Uetds sistemine kaydedilen sefere eklenen yüklerin listelendiği rapor çıktısını almak için kullanılır.
- Pdf raporunun byte dizisi formatında çıktısını verir.
- Servis isteği için *wsuser* ile web servis kullanıcı adı ve şifresi gönderilir.
- Çıktı parametresi olarak **sonucKodu: 0** metodun başarılı olarak çalıştığını ifade eder. **sonucKodu** değerinin farklı bir değer olması durumunda hataya ilişkin açıklama **sonucMesaji** parametresinde yazılır.
- Metodun girdi ve çıktıları aşağıdaki gibidir;

Girdiler

WsUser					
Parametre adı	Veri Tipi	Veri Boyu	Veri Aralığı	Zorunluluk	Açıklama
kullaniciAdi	String			Zorunlu	Web servis kullanıcı adı
sifre	String			Zorunlu	Bakanlık tarafından verilen web servis şifresi

Parametre adı	Veri Tipi	Veri Boyu	Veri Aralığı	Zorunluluk	Açıklama
uetdsSeferReferansNo	Long			Zorunlu	Rapor çıktısı alınacak sefer referans numarası

Çıktılar

SeferBildirimRaporuSonuc					
Parametre adı	Veri Tipi	Veri Boyu	Veri Aralığı	Açıklama	
sonucKodu	int			İşlem sonucunu belirtir. 0 ise başarılı, 0'dan farklı ise işlem başarısız.	
sonucMesaji	String			Sonuç mesajı	
sonucPdf	byte[]			Sefere ait yük bildirimlerini içeren pdf rapor dosyası çıktısı (byte dizisi formatında)	

22. yukBildirimGuncelleV2

- Uetds sistemine daha önceden iletilen bir yük kaydı üzerinde güncelleme yapmak için kullanılır.
- Yük bilgileri güncelleme işlemi aşağıdaki şartlardan herhangi birinin sağlanması durumunda gerçekleştirilir;
 - Bildirim yapıldıktan 6 saat sonrasına kadar, herhangi bir kritere bakılmaksızın güncellenebilir.
 - 6 saat geçti ise, yükün boşaltma zamanına kadar güncelleme yapılabilir.
- Yükün taşınma bedelinin, taşıma işlemi sona erdikten sonra netleştiği durumlar için, boşaltma zamanından sonraki 10 güne kadar Taşıma Bedeli alanı güncellenebilir. (Bu durumda sadece taşıma bedeli alanının güncellenmesine izin verilecektir, diğer alanlarda düzeltme yapılmayacaktır)
- Yük bildirme işleminin ardından gelen *uetdsYukReferansNo* değeri ile birlikte yük bilgileri gönderilerek ilgili yük kaydı üzerinde güncelleme işlemi gerçekleştirilebilir.
- Sorgulama için *wsuser* ile web servis kullanıcı adı ve şifresi gönderilir.
- Çıktı parametresi olarak **sonucKodu: 0** metodun başarılı olarak çalıştığını ifade eder. **sonucKodu** değerinin farklı bir değer olması durumunda hataya ilişkin açıklama **sonucMesaji** parametresinde yazılır.
- Metodun girdi ve çıktıları aşağıdaki gibidir;

Girdiler

WsUser					
Parametre adı	Veri Tipi	Veri Boyu	Veri Aralığı	Zorunluluk	Açıklama
kullaniciAdi	String			Zorunlu	Web servis kullanıcı adı
sifre	String			Zorunlu	Bakanlık tarafından verilen web servis şifresi

Parametre adı	Veri Tipi	Zorunluluk	Açıklama
uetdsYukReferansNo	Long	Zorunlu	Uetds sistemine daha önce bildirilen yük referans numarası
yukBilgileriInput	YukBilgileriInput	Zorunlu	Yüke ilişkin bilgileri içeren input nesnesi. (Veri tipinin içeriği <i>yeniYukKaydiBildirV2</i> metodunda yer alan tabloda gösterilmiştir.)

Çıktılar

YukBildirimGuncelleV2Sonuc				
Parametre adı	Veri Tipi	Veri Boyu	Veri Aralığı	Açıklama
sonucKodu	int			İşlem sonucunu belirtir. 0 ise başarılı, 0'dan farklı ise işlem başarısız.
sonucMesaji	String			Sonuç mesajı

23. yukIptalEtV2

- Uetds sistemine iletilen bir yük kaydı iptal etmek için kullanılır.
- Yük iptal işlemi aşağıdaki şartlardan herhangi birinin sağlanması durumunda gerçekleştirilir;
 - Bildirim yapıldıktan 6 saat sonrasına kadar, herhangi bir kritere bakılmaksızın iptal edilebilir.
 - 6 saat geçti ise, yükün başlama zamanına kadar iptal işlemi yapılabilir.
- Yük bildirme işleminin ardından gelen *uetdsYukReferansNo* değeri ile birlikte iptal nedenine uygun tür kodu gönderilerek iptal işlemi gerçekleştirilebilir.
- Sorgulama için *wsuser* ile web servis kullanıcı adı ve şifresi gönderilir.
- Çıktı parametresi olarak **sonucKodu: 0** metodun başarılı olarak çalıştığını ifade eder. **sonucKodu** değerinin farklı bir değer olması durumunda hataya ilişkin açıklama **sonucMesaji** parametresinde yazılır.
- Metodun girdi ve çıktıları aşağıdaki gibidir;

Girdiler

WsUser					
Parametre adı	Veri Tipi	Veri Boyu	Veri Aralığı	Zorunluluk	Açıklama
kullaniciAdi	String			Zorunlu	Web servis kullanıcı adı
sifre	String			Zorunlu	Bakanlık tarafından verilen web servis şifresi

Parametre adı	Veri Tipi	Zorunluluk	Açıklama
uetdsYukReferansNo	Long	Zorunlu	Uetds sistemine daha önce bildirilen yük referans numarası
iptalTurKodu	String	Zorunlu	İptal nedenine uygun türü kodu (<i>iptalTurleri</i> metodundan gelen tür kodlarından seçilen kod değeri)

Çıktılar

YukBildirimIptalEtV2Sonuc				
Parametre adı	Veri Tipi	Veri Boyu	Veri Aralığı	Açıklama
sonucKodu	int			İşlem sonucunu belirtir. 0 ise başarılı, 0'dan farklı ise işlem başarısız.
sonucMesaji	String			Sonuç mesajı

24. yukBildirimDetayiV2

- Uetds sistemine iletilen yük bildiriminin detaylarına ulaşmak için kullanılır.
- Yük bildirme işleminin ardından gelen *uetdsYukReferansNo* değeri ile kullanılır.
- Sorgulama için *wsuser* ile web servis kullanıcı adı ve şifresi gönderilir.
- Çıktı parametresi olarak **sonucKodu: 0** metodun başarılı olarak çalıştığını ifade eder. **sonucKodu** değerinin farklı bir değer olması durumunda hataya ilişkin açıklama **sonucMesaji** parametresinde yazılır.
- Metodun girdi ve çıktıları aşağıdaki gibidir;

Girdiler

WsUser					
Parametre adı	Veri Tipi	Veri Boyu	Veri Aralığı	Zorunluluk	Açıklama
kullaniciAdi	String			Zorunlu	Web servis kullanıcı adı
sifre	String			Zorunlu	Bakanlık tarafından verilen web servis şifresi

Parametre adı	Veri Tipi	Zorunluluk	Açıklama
uetdsYukReferansNo	Long	Zorunlu	Uetds sistemine daha önce bildirilen yük referans numarası

Çıktılar

YukBildirimDetayiV2Sonuc				
Parametre adı	Veri Tipi	Veri Boyu	Veri Aralığı	Açıklama
sonucKodu	int			İşlem sonucunu belirtir. 0 ise başarılı, 0'dan farklı ise işlem başarısız.
sonucMesaji	String			Sonuç mesajı
bildirimDetayi	BildirimDetayi			Uetds sisteminde kayıtlı bildirim detaylarını içerir. (Veri tipinin içeriği aşağıdaki tabloda gösterilmiştir.)

BildirimDetayi				
Parametre adı	Veri Tipi	Veri Boyu	Veri Aralığı	Açıklama
uetdsYukReferansNo	Long			Yük kaydının Uetds sistemindeki referans numarası
aliciUnvan	String			Alıcı firma unvanı
aliciVergiNo	String			Alıcı firma vergi numarası
bildirimTarihi	String			Yük bildiriminin yapıldığı zaman bilgisi (gg/AA/yyyy HH:mm formatında)
bosaltmaUlkeKodu	String			Boşaltma yeri ülke kodu
bosaltmaUlkeAdi	String			Boşaltma yeri ülke adı
bosaltmaIlAdi	String			Boşaltma yeri il adı
bosaltmaIlMernisKodu	int			Boşaltma yeri ili Mernis kodu
bosaltmaIlceAdi	String			Boşaltma yeri ilçe adı
bosaltmaIlceMernisKodu	int			Boşaltma yeri ilçe Mernis kodu
bosaltmaSaati	String			Boşaltma saati (HH:mm formatında)
bosaltmaTarihi	String			Boşaltma tarihi (gg/AA/yyyy formatında)

**UETDS YÜK TAŞIMA BİLDİRİMİ
ENTEGRASYON KILAVUZU**

durum	String		Geçerli veya İptal	Yük kaydının durumu
iptalTurKodu	String			Durumu İptal olan kayıt için iptal türünün kodu
iptalTurAciklama	String			Durumu İptal olan kayıt için iptal türünün açıklaması
iptalAciklama	String			Durumu İptal olan kayıt için firma tarafından bildirilen detay açıklaması
iptalTarihi	String			Durumu İptal olan kayıt için iptal işleminin yapıldığı zaman bilgisi (dd/MM/yyyy HH:mm formatında)
gonderenUnvan	String			Gönderen firma unvanı
gonderenVergiNo	String			Gönderen firma vergi numarası
sonGuncellemeTarihi	String			Yük bildiriminde yapılan son güncellemenin zaman bilgisi (gg/AA/yyyy HH:mm formatında)
tasimaBedeli	String			Yük taşıma bedeli
tasimaBedeliParaBirimi	String			Yük taşıma bedeli para birimi
yukBirimi	String			Yük birimini belirten kod değeri
yukCinsAdi	String			Yük türü açıklama
yukCinsId	Long			Yük türü kodu
yukMiktari	String			Taşınan yük miktarı
yuklemeUlkeKodu	String			Yükleme yeri ülke kodu
yuklemeUlkeAdi	String			Yükleme yeri ülke adı
yuklemeIlAdi	String			Yükleme yeri il adı
yuklemeIlMernisKodu	int			Yükleme yeri ili Mernis kodu
yuklemeIlceAdi	String			Yükleme yeri ilçe adı
yuklemeIlceMernisKodu	int			Yükleme yeri ilçe Mernis kodu
yuklemeSaati	String			Yükleme saati (HH:mm formatında)
yuklemeTarihi	String			Yükleme tarihi (gg/AA/yyyy formatında)
firmaYukNo	String			Firmanın kendi bilgi sisteminde yer alan yük id değeri (Bu bilgi yalnızca firmaların Uetds bildirimleri ile kendi sistemlerindeki kayıtlarını eşleştirebilmeleri için eklenmiştir. Zorunlu alan değildir)
yukDigerAciklama	String			Taşınan yük türü için <i>paramYukTur</i> metodundan "Diğer" seçildiğinde yük türünün belirtilebileceği alandır.

25. ipTanimla

- Bakanlık sistemine yeni bir IP adresi tanımlatmak için kullanılır.
- Tek IP adresinin eklemek için IP adresinin başlangıç alanında belirtilmesi gerekir.
- IP bloğunu eklemek için ise başlangıç ve bitiş alanlarını birlikte girilerek tek servis isteği ile tanımlama yapılabilir.
- Servis isteği için *wsuser* ile web servis kullanıcı adı ve şifresi gönderilir.
- Çıktı parametresi olarak **sonucKodu: 0** metodun başarılı olarak çalıştığını ifade eder. **sonucKodu** değerinin farklı bir değer olması durumunda hataya ilişkin açıklama **sonucMesaji** parametresinde yazılır.
- Metodun girdi ve çıktıları aşağıdaki gibidir;

Girdiler

WsUser					
Parametre adı	Veri Tipi	Veri Boyu	Veri Aralığı	Zorunluluk	Açıklama
kullaniciAdi	String			Zorunlu	Web servis kullanıcı adı
sifre	String			Zorunlu	Bakanlık tarafından verilen web servis şifresi

Parametre adı	Veri Tipi	Zorunluluk	Açıklama
ipBaslangic	String	Zorunlu	Başlangıç IP adresi (Tekil IP adresi ekleneceği zaman başlangıç alanında bildirilmesi gerekir.)
ipBitis	String		Bitiş IP adresi (IP bloğu eklenmek istendiğinde IP bloğunun bitiş adresi)

Çıktılar

IpTanimlaSonuc				
Parametre adı	Veri Tipi	Veri Boyu	Veri Aralığı	Açıklama
sonucKodu	int			İşlem sonucunu belirtir. 0 ise başarılı, 0'dan farklı ise işlem başarısız.
sonucMesaji	String			Sonuç mesajı

26. ipListele

- Bakanlık sistemine firmanın kayıtlı IP adreslerini listelemek için kullanılır.
- Servis isteği için *wsuser* ile web servis kullanıcı adı ve şifresi gönderilir.
- Çıktı parametresi olarak **sonucKodu: 0** metodun başarılı olarak çalıştığını ifade eder. **sonucKodu** değerinin farklı bir değer olması durumunda hataya ilişkin açıklama **sonucMesaji** parametresinde yazılır.
- Metodun girdi ve çıktıları aşağıdaki gibidir;

Girdiler

WsUser					
Parametre adı	Veri Tipi	Veri Boyu	Veri Aralığı	Zorunluluk	Açıklama
kullaniciAdi	String			Zorunlu	Web servis kullanıcı adı
sifre	String			Zorunlu	Bakanlık tarafından verilen web servis şifresi

Çıktılar

IpListeleSonuc				
Parametre adı	Veri Tipi	Veri Boyu	Veri Aralığı	Açıklama
sonucKodu	int			İşlem sonucunu belirtir. 0 ise başarılı, 0'dan farklı ise işlem başarısız.
sonucMesaji	String			Sonuç mesajı
ipListesi	List<IpListesi>			IP adresi listesi (Veri tipinin içeriği aşağıdaki tabloda gösterilmiştir.)

IpListesi				
Parametre adı	Veri Tipi	Veri Boyu	Veri Aralığı	Açıklama
id	Long			Ip adresinin bakanlık sistemindeki kayıtlı id değeri
ipBaslangic	String			Başlangıç IP adresi
ipBitis	String			Bitiş IP adresi

27. ipSil

- Bakanlık sisteminde kayıtlı olan IP adresinin silinmesi için kullanılır.
- Metot ile firmanın kayıtlı en az bir IP adresi kalana dek silme işlemi yapılabilir.
- Servis isteği için *wsuser* ile web servis kullanıcı adı ve şifresi gönderilir.
- Çıktı parametresi olarak **sonucKodu: 0** metodun başarılı olarak çalıştığını ifade eder. **sonucKodu** değerinin farklı bir değer olması durumunda hataya ilişkin açıklama **sonucMesaji** parametresinde yazılır.
- Metodun girdi ve çıktıları aşağıdaki gibidir;

Girdiler

WsUser					
Parametre adı	Veri Tipi	Veri Boyu	Veri Aralığı	Zorunluluk	Açıklama
kullaniciAdi	String			Zorunlu	Web servis kullanıcı adı
sifre	String			Zorunlu	Bakanlık tarafından verilen web servis şifresi

Parametre adı	Veri Tipi	Zorunluluk	Açıklama
ipId	Long	Zorunlu	Firmanın kayıtlı IP adresinin bakanlık sistemindeki id değeri (<i>ipListele</i> metodundan gelen id değeri)

Çıktılar

IpSilSonuc				
Parametre adı	Veri Tipi	Veri Boyu	Veri Aralığı	Açıklama
sonucKodu	int			İşlem sonucunu belirtir. 0 ise başarılı, 0'dan farklı ise işlem başarısız.
sonucMesaji	String			Sonuç mesajı

28. vizeOnBasvuru

- Bakanlık sistemi üzerinden SRC1 ve SRC3 sahibi sürücüler için Romanya, Bulgaristan ve Ukrayna ülkelerine vize ön başvurusu yapmak için kullanılır.
- Servis isteği için *wsuser* ile web servis kullanıcı adı ve şifresi gönderilir.
- Çıktı parametresi olarak **sonucKodu: 0** metodun başarılı olarak çalıştığını ifade eder. **sonucKodu** değerinin farklı bir değer olması durumunda hataya ilişkin açıklama **sonucMesaji** parametresinde yazılır.
- Metodun girdi ve çıktıları aşağıdaki gibidir;

Girdiler

WsUser					
Parametre adı	Veri Tipi	Veri Boyu	Veri Aralığı	Zorunluluk	Açıklama
kullaniciAdi	String			Zorunlu	Web servis kullanıcı adı
sifre	String			Zorunlu	Bakanlık tarafından verilen web servis şifresi

Parametre adı	Veri Tipi	Zorunluluk	Açıklama
vizeBasvuruInput	UetdsSurucuVizeBasvuruInput	Zorunlu	Vize ön başvurusu yapılacak ülke ve sürücü bilgileri

UetdsSurucuVizeBasvuruInput				
Parametre adı	Veri Tipi	Veri Boyu	Zorunluluk	Açıklama
ulkeKodu	String	2	Zorunlu	Vize ön başvurusu yapılacak ülke kodu (Ülke kodları listesi excel formatında ayrıca verilmektedir)
surucuBilgileri	List<UetdsVizeSurucuBilgileri>			Vize ön başvurusu yapılacak sürücü bilgileri (Veri tipinin içeriği <i>vizeOnBasvuruSurucuEkle</i> metodunda yer alan tabloda gösterilmiştir)

Çıktılar

Parametre adı	Veri Tipi	Veri Boyu	Açıklama
sonucKodu	int		İşlem sonucunu belirtir. 0 ise başarılı, 0'dan farklı ise işlem başarısız.
sonucMesaji	String		Sonuç mesajı
vizeOnBasvuruNo	String		Vize ön başvurusu yapıldıktan sonra bakanlık tarafından verilen başvuru numarası. Başvuru durumu ve detayları bu parametre ile sorgulanacaktır.
islemSonuc	List<UetdsVizeSurucuSonuc>		Başvuru yapılan her bir sürücü için işlem sonuç bilgisi (Veri tipinin içeriği <i>vizeOnBasvuruSurucuEkle</i> metodunda yer alan tabloda gösterilmiştir)

29. vizeOnBasvuruSurucuEkle

- Bakanlık sistemi üzerinden ülkelere yapılan vize ön başvurusuna SRC1 ve SRC3 sahibi sürücüler eklemek için kullanılır.
- Birden fazla sürücü bilgisi aynı anda eklenebilir. İşlem sonucu eklenen ve eklenemeyen sürücü bilgileri işlem sonuç bilgisinde dönlür.
- Servis isteği için *wsuser* ile web servis kullanıcı adı ve şifresi gönderilir.
- Çıktı parametresi olarak **sonucKodu: 0** metodun başarılı olarak çalıştığını ifade eder. **sonucKodu** değerinin farklı bir değer olması durumunda hataya ilişkin açıklama **sonucMesaji** parametresinde yazılır.
- Metodun girdi ve çıktıları aşağıdaki gibidir;

Girdiler

WsUser					
Parametre adı	Veri Tipi	Veri Boyu	Veri Aralığı	Zorunluluk	Açıklama
kullaniciAdi	String			Zorunlu	Web servis kullanıcı adı
sifre	String			Zorunlu	Bakanlık tarafından verilen web servis şifresi

Parametre adı	Veri Tipi	Zorunluluk	Açıklama
vizeOnBasvuruNo	String	Zorunlu	<i>vizeOnBasvuru</i> metodu ile yapılan ön başvuru sonucu dönen başvuru numarası
surucuBilgileriInput	List<UetdsSurucuVizeBasvuruInput>	Zorunlu	Vize ön başvurusu yapılacak sürücü bilgileri

UetdsSurucuVizeBasvuruInput					
Parametre adı	Veri Tipi	Veri Boyu	Veri Aralığı	Zorunluluk	Açıklama
tcKimlikNo	String	11		Zorunlu	Vize ön başvurusu yapılacak sürücü kimlik numarası bilgisi
pasaportNo	String	20		Zorunlu	Vize ön başvurusu yapılacak sürücü bilgileri

Çıktılar

Parametre adı	Veri Tipi	Veri Boyu	Açıklama
sonucKodu	int		İşlem sonucunu belirtir. 0 ise başarılı, 0'dan farklı ise işlem başarısız.
sonucMesaji	String		Sonuç mesajı
islemSonuc	List<UetdsVizeSurucuSonuc>		Başvuru yapılan her bir sürücü için işlem sonuç bilgisi

**UETDS YÜK TAŞIMA BİLDİRİMİ
ENTEGRASYON KILAVUZU**

UetdsVizeSurucuSonuc					
Parametre adı	Veri Tipi	Veri Boyu	Veri Aralığı	Zorunluluk	Açıklama
sira	int				Vize ön başvurusu için gönderilen sürücü bilgileri sıra numarası
sonucKodu	int				İşlem sonuç kodu
sonucMesaji	String				İşlem sonuç mesajı
kimlikNo	String				Vize ön başvurusu yapılan sürücü kimlik numarası

30. vizeOnBasvuruListele

- Bakanlık sistemi üzerinden ülkelere yapılan vize ön başvurularını listelemek için kullanılır.
- 30 günlükten fazla aralıkta sorgulama işlemi yapılamaz. (Sorgulama yapılacak başlangıç tarihi ile bitiş tarihi aralığı 30 günden az olmalı)
- Servis isteği için *wsuser* ile web servis kullanıcı adı ve şifresi gönderilir.
- Çıktı parametresi olarak **sonucKodu: 0** metodun başarılı olarak çalıştığını ifade eder. **sonucKodu** değerinin farklı bir değer olması durumunda hataya ilişkin açıklama **sonucMesaji** parametresinde yazılır.
- Metodun girdi ve çıktıları aşağıdaki gibidir;

Girdiler

WsUser					
Parametre adı	Veri Tipi	Veri Boyu	Veri Aralığı	Zorunluluk	Açıklama
kullaniciAdi	String			Zorunlu	Web servis kullanıcı adı
sifre	String			Zorunlu	Bakanlık tarafından verilen web servis şifresi

SurucuVizeOnBasvuruSorguInput					
Parametre adı	Veri Tipi	Veri Boyu	Veri Aralığı	Zorunluluk	Açıklama
surucuKimlikNo	String	20			Sorgulanmak istenilen ve vize ön başvurusu yapılan sürücü kimlik bilgisi
ulkeKodu	String	2			Sorgulanmak istenilen ve vize ön başvurusu yapılan ülke bilgisi
tarihBaslangic	String	10		Zorunlu	Arama yapılacak vize ön başvuru başlangıç tarihi (Format dd/MM/yyyy şeklinde olmalı)
tarihBitis	String	10		Zorunlu	Arama yapılacak vize ön başvuru başlangıç tarihi (Format dd/MM/yyyy şeklinde olmalı)

Çıktılar

Parametre adı	Veri Tipi	Veri Boyu	Açıklama
sonucKodu	int		İşlem sonucunu belirtir. 0 ise başarılı, 0'dan farklı ise işlem başarısız.
sonucMesaji	String		Sonuç mesajı
basvuruListesi	List< SınirVizeBasvuruListe >		Başvuru yapılan vize ön başvuru liste bilgisi

SınirVizeBasvuruListe					
Parametre adı	Veri Tipi	Veri Boyu	Veri Aralığı	Zorunluluk	Açıklama
basvuruNo	String	20			Vize ön başvurusu sonucu bakanlık tarafından oluşturulan başvuru numarası (bkz: <i>vizeOnBasvuru</i>)
ulkeAdi	String	100			Vize ön başvurusu yapılan ülke bilgisi
durum	String	100			Vize ön başvuru durumu (Bakanlık Onayına Gönderildi, Elçiliğe iletildi vs)
basvuruTarihi	String	10			Vize ön başvuru tarihi
aciklama	String	1000			Durum açıklama (Ör : Vize ön başvuru bakanlık tarafından reddedildi ise red nedeni)

31. vizeOnBasvuruDetay

- Bakanlık sistemi üzerinden ülkelere yapılan vize ön başvuru detay bilgilerine ulaşmak için bu metot kullanılır.
- Servis isteği için *wsuser* ile web servis kullanıcı adı ve şifresi gönderilir.
- Çıktı parametresi olarak **sonucKodu: 0** metodun başarılı olarak çalıştığını ifade eder. **sonucKodu** değerinin farklı bir değer olması durumunda hataya ilişkin açıklama **sonucMesaji** parametresinde yazılır.
- Metodun girdi ve çıktıları aşağıdaki gibidir;

Girdiler

WsUser					
Parametre adı	Veri Tipi	Veri Boyu	Veri Aralığı	Zorunluluk	Açıklama
kullaniciAdi	String			Zorunlu	Web servis kullanıcı adı
sifre	String			Zorunlu	Bakanlık tarafından verilen web servis şifresi

Parametre adı	Veri Tipi	Veri Boyu	Zorunluluk	Açıklama
vizeOnBasvuruNo	String	20	Zorunlu	Vize ön başvuru sonucu bakanlık tarafından verilen başvuru numarası

Çıktılar

Parametre adı	Veri Tipi	Veri Boyu	Açıklama
sonucKodu	int		İşlem sonucunu belirtir. 0 ise başarılı, 0'dan farklı ise işlem başarısız.
sonucMesaji	String		Sonuç mesajı
basvuruDetay	SinirVizeBasvuruDetay		Yapılan vize ön başvuru detayı
basvuruSurucuListe	List<SinirVizeBasvuruSurucuListe>		Vize başvurusunda bulunulan sürücü listesi

SinirVizeBasvuruDetay					
Parametre adı	Veri Tipi	Veri Boyu	Veri Aralığı	Zorunluluk	Açıklama
basvuruNo	String	20			Vize ön başvurusu sonucu bakanlık tarafından oluşturulan başvuru numarası (<i>bkz: vizeOnBasvuru</i>)
ulkeAdi	String	100			Vize ön başvurusu yapılan ülke bilgisi
durum	String	100			Vize ön başvuru durumu (Bakanlık Onayına Gönderildi, Elçiliğe iletildi vs)
basvuruTarihi	String	10			Vize ön başvuru tarihi

32. vizeOnBasvurulptal

- Bakanlık sistemi üzerinden ülkelere yapılan vize ön başvuru iptali için bu metod kullanılır.
- Servis isteği için *wsuser* ile web servis kullanıcı adı ve şifresi gönderilir.
- Çıktı parametresi olarak **sonucKodu: 0** metodun başarılı olarak çalıştığını ifade eder. **sonucKodu** değerinin farklı bir değer olması durumunda hataya ilişkin açıklama **sonucMesaji** parametresinde yazılır.
- Metodun girdi ve çıktıları aşağıdaki gibidir;

Girdiler

WsUser					
Parametre adı	Veri Tipi	Veri Boyu	Veri Aralığı	Zorunluluk	Açıklama
kullaniciAdi	String			Zorunlu	Web servis kullanıcı adı
sifre	String			Zorunlu	Bakanlık tarafından verilen web servis şifresi

Parametre adı	Veri Tipi	Veri Boyu	Zorunluluk	Açıklama
vizeOnBasvuruNo	String	20	Zorunlu	Vize ön başvuru sonucu bakanlık tarafından verilen başvuru numarası
aciklama	String	1000		İptal açıklaması

Çıktılar

Parametre adı	Veri Tipi	Veri Boyu	Açıklama
sonucKodu	int		İşlem sonucunu belirtir. 0 ise başarılı, 0'dan farklı ise işlem başarısız.
sonucMesaji	String		Sonuç mesajı

E. WEB SERVİS TEST ENTEGRASYONU İÇİN ÖRNEK ARAÇ VE FİRMA BİLGİLERİ

Web servisin test entegrasyonu için kullanılması gereken;

Unet No: **999999**, Şifre: **999999testtest**

Test entegrasyonu esnasında aşağıdaki plakalar kullanılarak yük kaydı bildirimini gerçekleştirilebilir.

06TEST123, 34TEST123

Tehlikeli madde yük bildirimleri için gereken yetki belgesi ve faaliyet türüne sahip firma olarak aşağıdaki vergi numarası ile bildirim gerçekleştirilebilir.

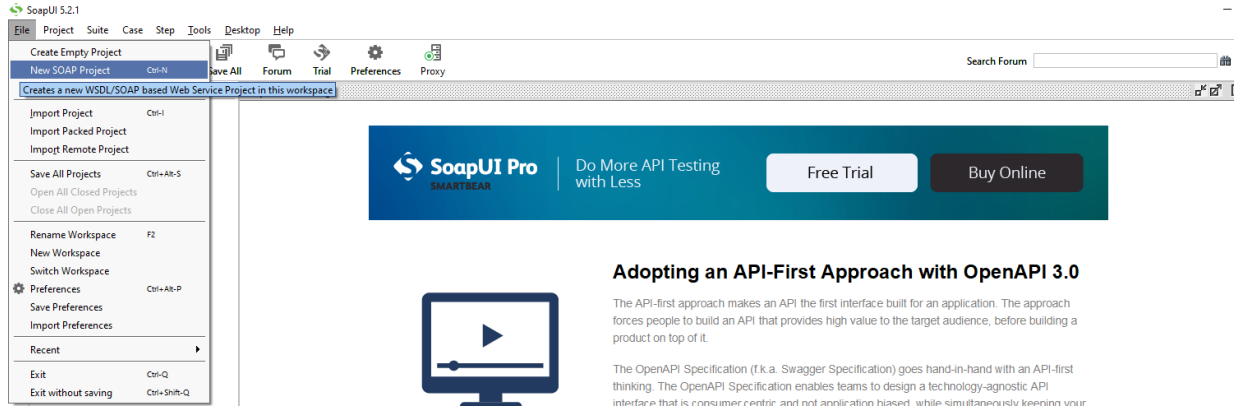
11122233344

F. WEB SERVİS METOTLARININ SOAPUI YAZILIMI İLE TEST EDİLMESİ

Web servis metotları SoapUI yazılımı kullanılarak test edilebilir. SoapUI yazılımına aşağıdaki bağlantı üzerinden ulaşılabilir.

<https://www.soapui.org/downloads/soapui.html>

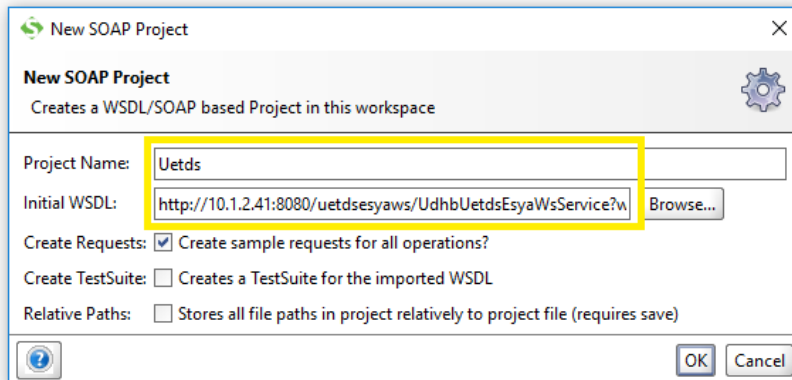
Resim-1’de görüldüğü gibi File menüsü üzerinden “New SOAP Project” seçeneğine tıklayarak yeni bir SOAP Projesi açılır.



Resim 1

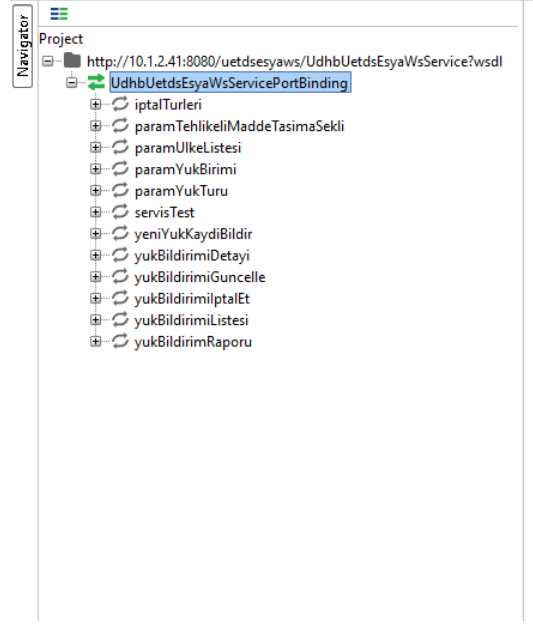
Gelen ekranda ilgili alanlara proje adını ve bakanlık tarafından sağlanan web servisin adresi girilir ve OK butonuna tıklayarak proje kaydedilir.

Test Ortamı Wsdli: <https://servis.turkiye.gov.tr/services/g2g/kdgm/test/uetsdesya?wsdl>



Resim 2

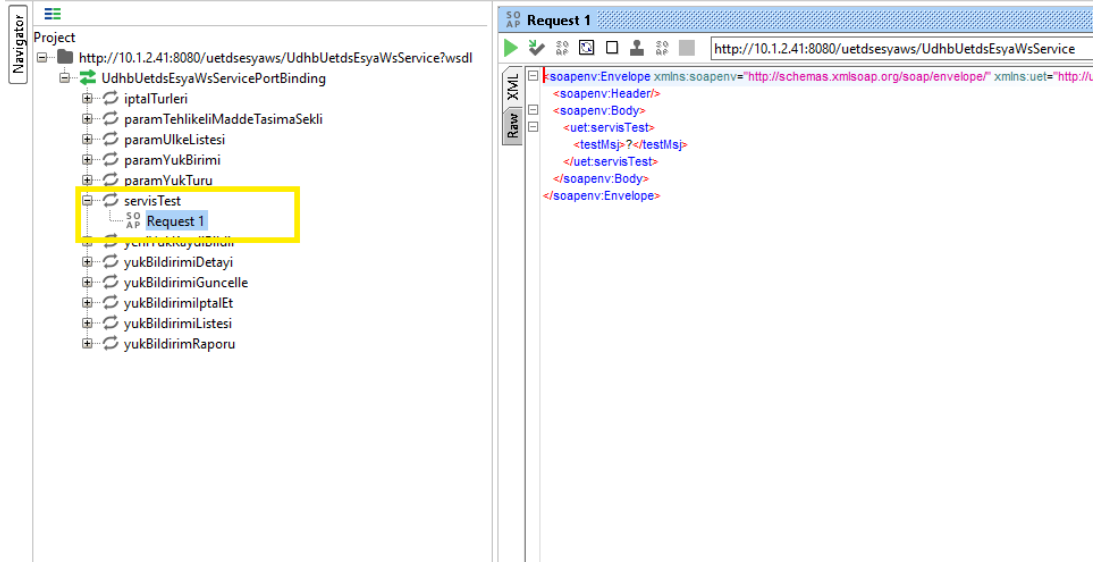
Eklenen projenin yanındaki + işaretine tıklayarak web serviste bulunan metotlar listelenir. (Resim-3)



Resim 3

I. servisTest metodunun test edilmesi

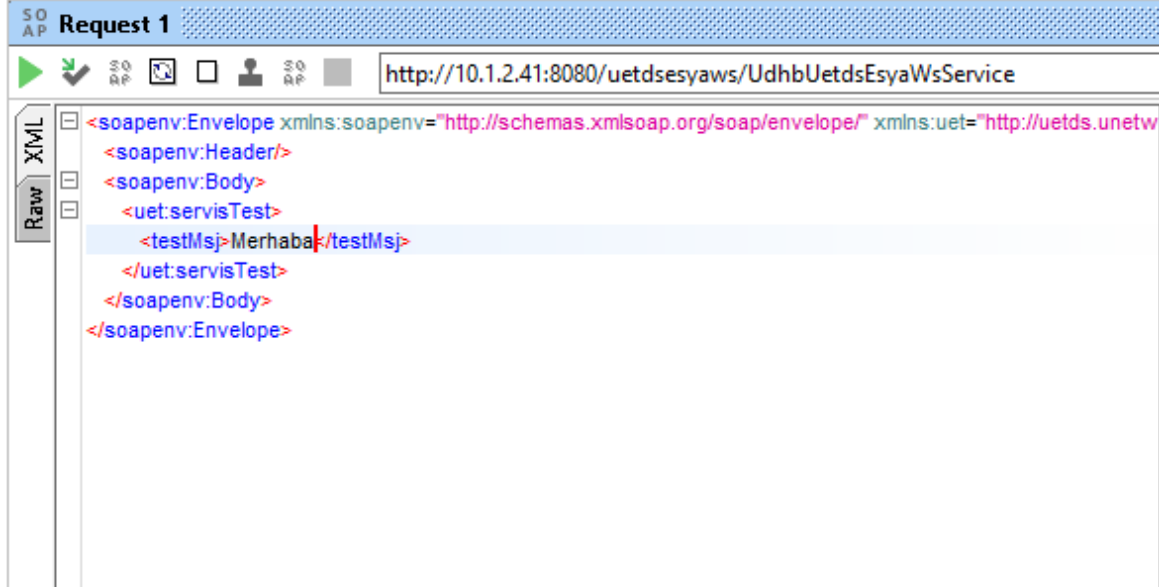
Web serviste bulunan bir metodu test etmek için metod adının solundaki + işareti tıklanarak **Request 1** seçilir.



Resim 4

Açılan yeni pencerede web servise gönderilecek parametre değerleri girilir.

Örnekte yer alan **servisTest** metodu için **<testMsj>** parametresine “Merhaba” yazıldı.



Resim 5

Web servise istek göndermeden önce yetkilendirme ayarlarının da yapılması gerekmektedir.

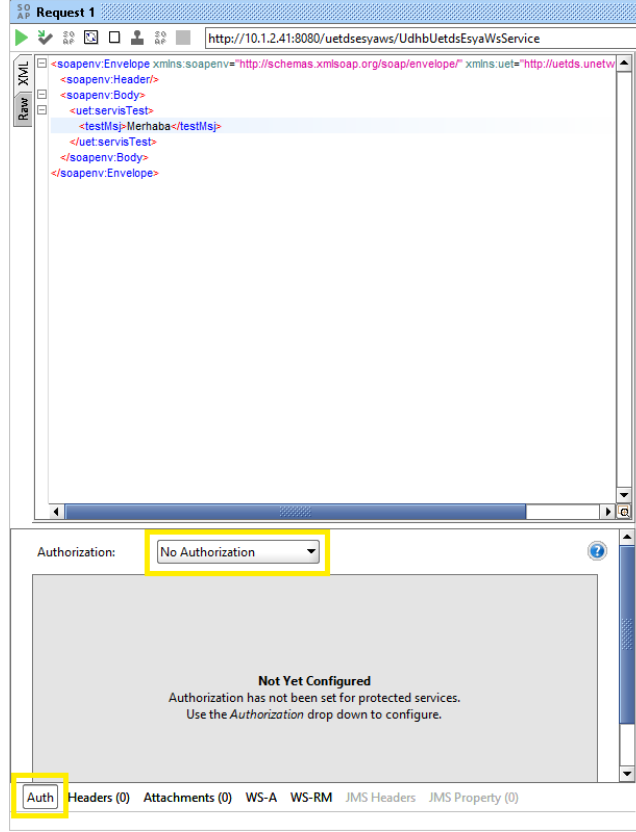
Aşağıdaki görsellerde yetkilendirme aşamaları gösterilmiştir.

Yetkilendirme seçenekleri için ekranın altındaki **Auth** butonuna tıklanır. (Resim-6)

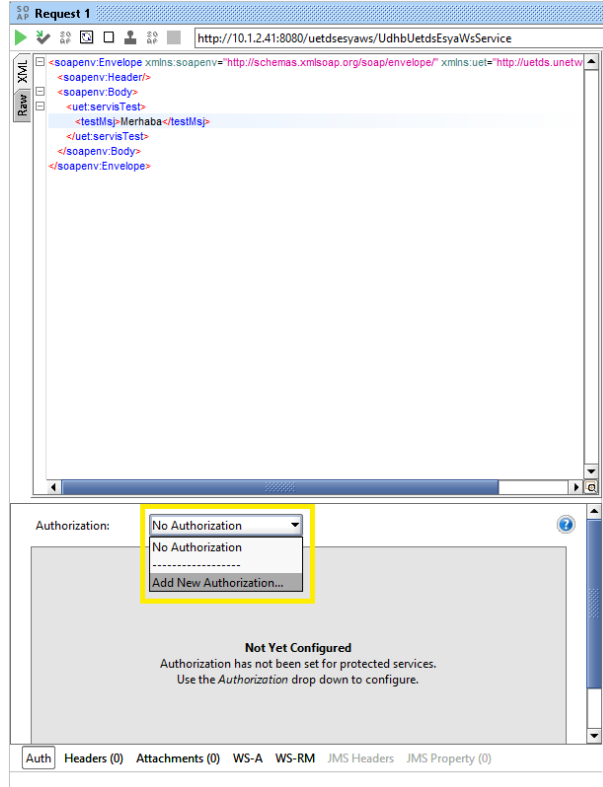
Add New Authorization seçeneği seçilir ve yeni açılan pencereden yetkilendirme türünü **Basic** olarak seçilir. (Resim-7, Resim-8)

Yetkilendirme ayarları için gelen ekrana web servis için gereken kullanıcı ve şifre ilgili alanlara yazılır. (Resim-9)

UETDS YÜK TAŞIMA BİLDİRİMİ ENTEGRASYON KILAVUZU

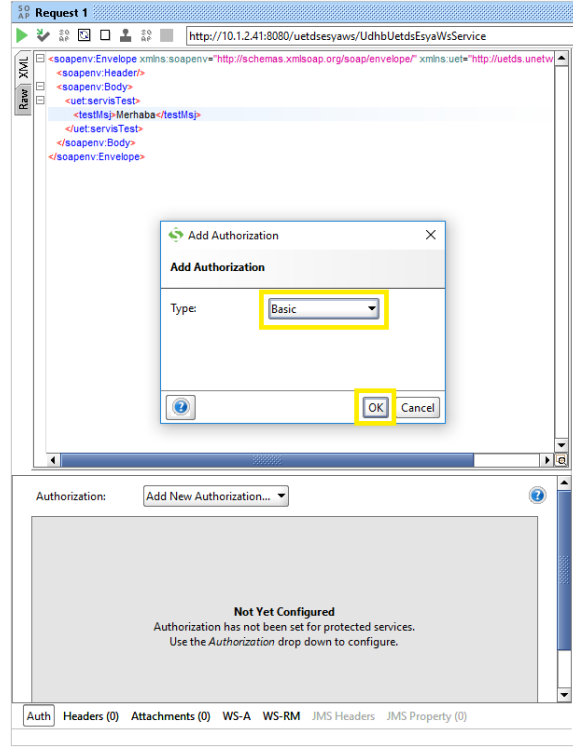


Resim 6

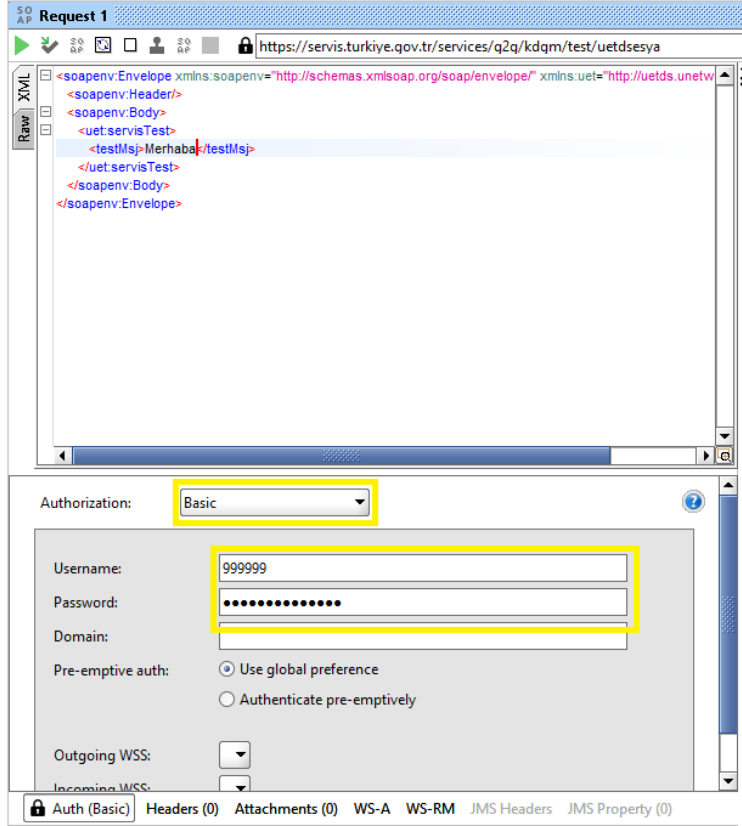


Resim 7

UETDS YÜK TAŞIMA BİLDİRİMİ ENTEGRASYON KILAVUZU

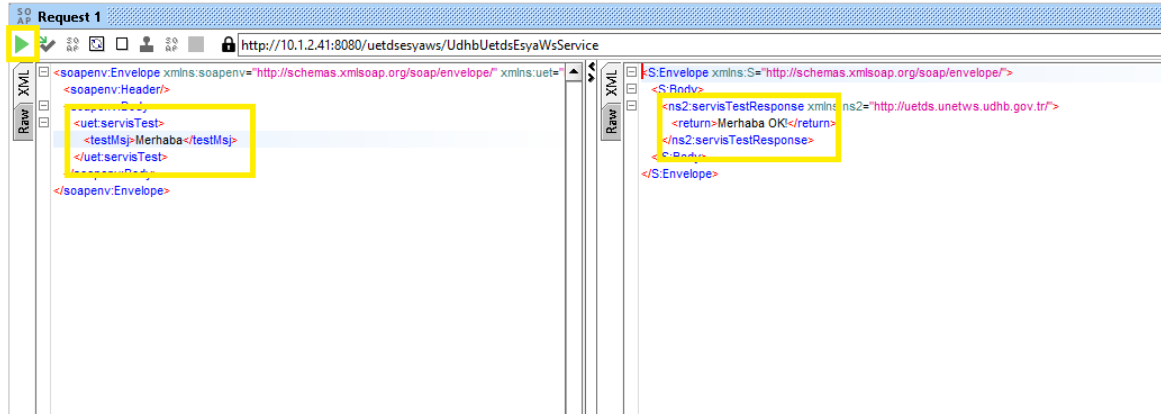


Resim 8



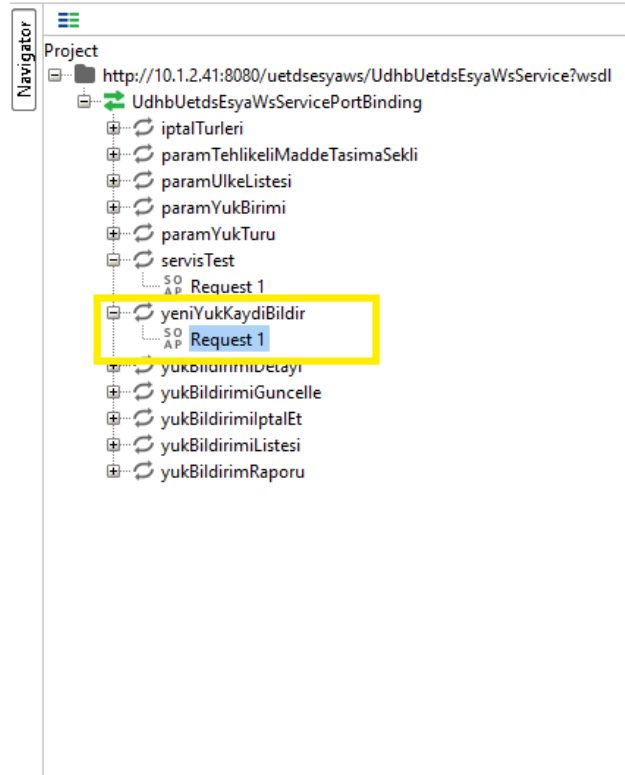
Resim 9

Yetkilendirme aşamasından sonra ekranın sol üstünde bulunan yeşil renkteki çalıştır butonuna tıklayarak servis metodu çalıştırılır ve web servisten gelen cevap değeri de ekranın sağındaki pencere görüntülenir (Resim-10)



Resim 10

II. yukKaydiBildir metodunun test edilmesi



Resim 11

UETDS YÜK TAŞIMA BİLDİRİMİ ENTEGRASYON KILAVUZU

servisTest metodunda olduğu gibi servis yetkilendirmesi yapıldıktan sonra yük ve araç bilgileri girilerek çalıştır butonuna tıklanır.

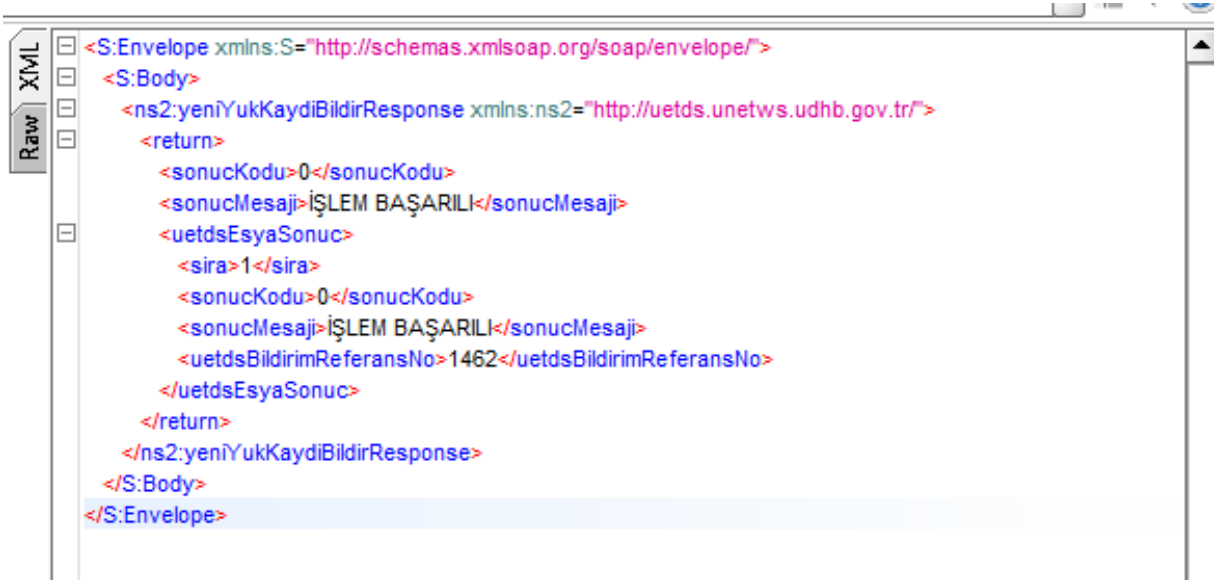
The screenshot displays a SOAP client interface with a project navigator on the left and a request editor on the right. The project navigator shows a tree structure under 'Project' with the following items: 'http://10.1.2.41:8080/uetdsesyaws/UdhbUetdsEsysaWsService?wsdl', 'UdhbUetdsEsysaWsServicePortBinding', 'iptalTurleri', 'paramTehlikeliMaddeTasimaSekli', 'paramUlkeListesi', 'paramYukBirimi', 'paramYukTuru', 'servisTest', 'Request 1', 'yeniYukKaydiBildir', 'Request 1', 'yukBildirimDetayi', 'yukBildirimGuncelle', 'yukBildirimIptalEt', 'yukBildirimListesi', and 'yukBildirimRaporu'. The request editor shows the following XML content:

```
<?xml version='1.0' encoding='UTF-8'>
<soapenv:Envelope xmlns:soapenv='http://schemas.xmlsoap.org/soap/envelope/' xmlns:uet='http://uetds.unetw...
<soapenv:Header/>
<soapenv:Body/>
  <uet:yeniYukKaydiBildir>
    <wsuser>
      <kullaniciAdi>12345</kullaniciAdi>
      <sifre>12345test</sifre>
    </wsuser>
    <aracBilgilerInput>
      <plaka1>71AU731</plaka1>
      <!--Optional-->
      <plaka2></plaka2>
      <!--Optional-->
      <sofor1TcNo>11166644888</sofor1TcNo>
      <!--Optional-->
      <sofor2TcNo></sofor2TcNo>
      <!--Optional-->
      <tasimaTuruKodu>2</tasimaTuruKodu>
    </aracBilgilerInput>
    <!--1 or more repetitions-->
    <yukBilgileriListInput>
      <!--Optional-->
      <gonderenVergNo>8460056835</gonderenVergNo>
      <gonderenUnvan>1. GÖNDEREN FIRMA UNVANI</gonderenUnvan>
      <!--Optional-->
      <aliciVergNo>1</aliciVergNo>
      <aliciUnvan>1. ALICI FIRMA UNVANI</aliciUnvan>
      <yuklemeUlkeKodu>TR</yuklemeUlkeKodu>
      <yuklemellicemerniskodu>6</yuklemellicemerniskodu>
      <yuklemellicemerniskodu>1231</yuklemellicemerniskodu>
      <bosaltmaUlkeKodu>TR</bosaltmaUlkeKodu>
      <bosaltmalicemerniskodu>16</bosaltmalicemerniskodu>
      <bosaltmalicemerniskodu>1829</bosaltmalicemerniskodu>
      <yuklemeTarihi>01/07/2019</yuklemeTarihi>
      <yuklemeSaati>15:30</yuklemeSaati>
      <bosaltmaTarihi>02/07/2019</bosaltmaTarihi>
      <bosaltmaSaati>10:00</bosaltmaSaati>
      <yukCinsid>2</yukCinsid>
      <yukBirimi>KG</yukBirimi>
      <yukMiktari>250</yukMiktari>
      <tasimaBedeli>2000</tasimaBedeli>
      <!--Optional-->
      <unNumaras></unNumaras>
      <!--Optional-->
      <tehlikeliMaddeTasimaSekli></tehlikeliMaddeTasimaSekli>
    </yukBilgileriListInput>
  </uet:yeniYukKaydiBildir>
</soapenv:Body>
</soapenv:Envelope>
```

Auth Headers (0) Attachments (0) WS-A WS-RM JMS Headers JMS Property (0)

Resim 12

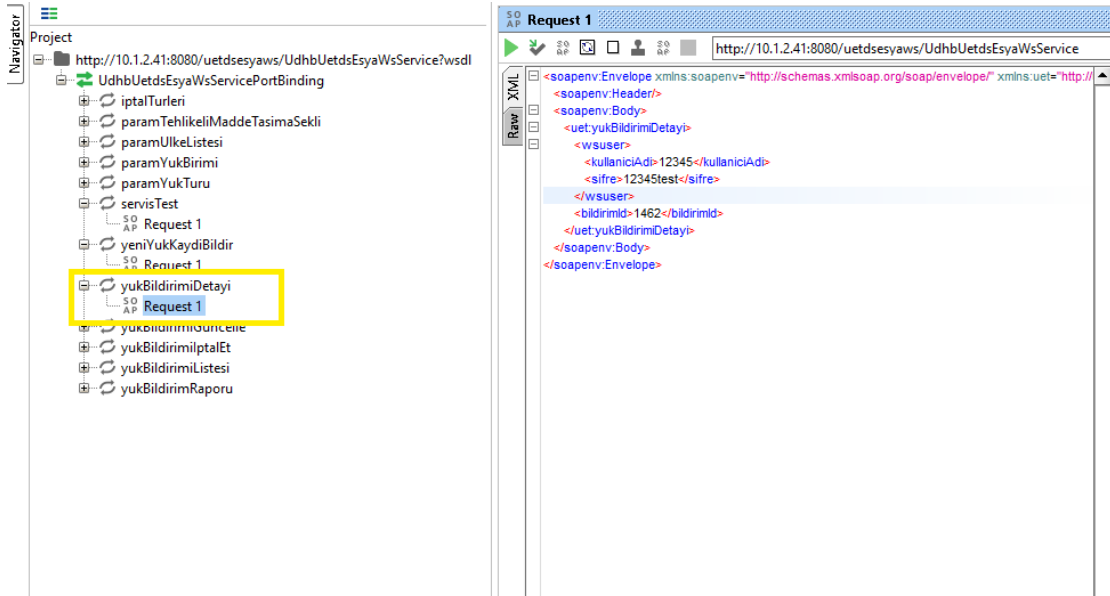
İşlem sonucunda aşağıdaki gibi "İŞLEM BAŞARILI" sonucu ve eklenen yük bildiriminin Uetds sistemindeki referans numarası elde edilir. Birden fazla yük bildirimlerinde aynı sayıda sonuç içeren bir sonuç listesi görünecektir.



```
<S:Envelope xmlns:S="http://schemas.xmlsoap.org/soap/envelope/">
  <S:Body>
    <ns2:yeniYukKaydiBildirimResponse xmlns:ns2="http://uetds.unetws.udhb.gov.tr/">
      <return>
        <sonucKodu>0</sonucKodu>
        <sonucMesaji>İŞLEM BAŞARILI</sonucMesaji>
        <uetdsEsysaSonuc>
          <sira>1</sira>
          <sonucKodu>0</sonucKodu>
          <sonucMesaji>İŞLEM BAŞARILI</sonucMesaji>
          <uetdsBildirimReferansNo>1462</uetdsBildirimReferansNo>
        </uetdsEsysaSonuc>
      </return>
    </ns2:yeniYukKaydiBildirimResponse>
  </S:Body>
</S:Envelope>
```

Resim 13

III. yukBildirimDetayi metodunun test edilmesi

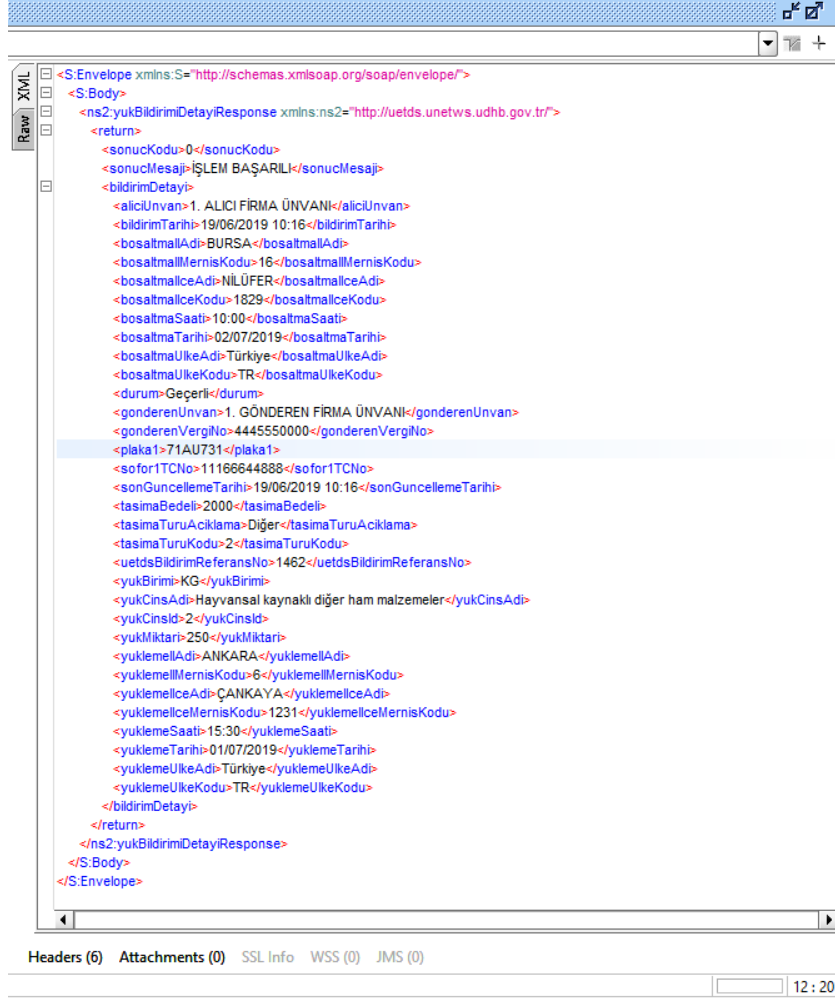


```
<soapenv:Envelope xmlns:soapenv="http://schemas.xmlsoap.org/soap/envelope/" xmlns:uet="http://uetds.unetws.udhb.gov.tr/">
  <soapenv:Header/>
  <soapenv:Body>
    <uet:yukBildirimDetayi>
      <wsuser>
        <kullaniciAdi>12345</kullaniciAdi>
        <sifre>12345test</sifre>
      </wsuser>
      <bildirimId>1462</bildirimId>
    </uet:yukBildirimDetayi>
  </soapenv:Body>
</soapenv:Envelope>
```

Resim 14

**UETDS YÜK TAŞIMA BİLDİRİMİ
ENTEGRASYON KILAVUZU**

Uetds sisteminde daha önceden kaydedilen bir yük bildirim referans numarası ile yukBildirimDetayi metodu çağrıldığında aşağıdaki gibi yük bildirimine ilişkin tüm veriler gelecektir.



```
<?xml version='1.0' encoding='UTF-8'>
<S:Envelope xmlns:S='http://schemas.xmlsoap.org/soap/envelope/'>
  <S:Body>
    <ns2:yukBildirimDetayiResponse xmlns:ns2='http://uetds.unetws.udhb.gov.tr/'>
      <return>
        <sonucKodu>0</sonucKodu>
        <sonucMesaji>İŞLEM BAŞARILI</sonucMesaji>
        <bildirimDetayi>
          <aliciUnvan>1. ALICI FIRMA ÜNVANI</aliciUnvan>
          <bildirimTarihi>19/06/2019 10:16</bildirimTarihi>
          <bosaltmalIdi>BURSA</bosaltmalIdi>
          <bosaltmalMernisKodu>16</bosaltmalMernisKodu>
          <bosaltmalIceAdi>NİLÜFER</bosaltmalIceAdi>
          <bosaltmalIceKodu>1829</bosaltmalIceKodu>
          <bosaltmaSaati>10:00</bosaltmaSaati>
          <bosaltmaTarihi>02/07/2019</bosaltmaTarihi>
          <bosaltmaUlkeAdi>Türkiye</bosaltmaUlkeAdi>
          <bosaltmaUlkeKodu>TR</bosaltmaUlkeKodu>
          <durum>Geçerli</durum>
          <gonderenUnvan>1. GÖNDEREN FIRMA ÜNVANI</gonderenUnvan>
          <gonderenVergiNo>4445550000</gonderenVergiNo>
          <plaka1>71AU731</plaka1>
          <sofor1TCNo>11166644888</sofor1TCNo>
          <sonGuncellemeTarihi>19/06/2019 10:16</sonGuncellemeTarihi>
          <tasimaBedeli>2000</tasimaBedeli>
          <tasimaTuruAciklama>Diğer</tasimaTuruAciklama>
          <tasimaTuruKodu>2</tasimaTuruKodu>
          <uetdsBildirimReferansNo>1462</uetdsBildirimReferansNo>
          <yukBirim>KG</yukBirim>
          <yukCinsAdi>Hayvansal kaynaklı diğer ham malzemeler</yukCinsAdi>
          <yukCinsId>2</yukCinsId>
          <yukMiktari>250</yukMiktari>
          <yuklemelIdi>ANKARA</yuklemelIdi>
          <yuklemelMernisKodu>6</yuklemelMernisKodu>
          <yuklemelIceAdi>ÇANKAYA</yuklemelIceAdi>
          <yuklemelIceMernisKodu>1231</yuklemelIceMernisKodu>
          <yuklemeSaati>15:30</yuklemeSaati>
          <yuklemeTarihi>01/07/2019</yuklemeTarihi>
          <yuklemeUlkeAdi>Türkiye</yuklemeUlkeAdi>
          <yuklemeUlkeKodu>TR</yuklemeUlkeKodu>
        </bildirimDetayi>
      </return>
    </ns2:yukBildirimDetayiResponse>
  </S:Body>
</S:Envelope>
```

Headers (6) Attachments (0) SSL Info WSS (0) JMS (0) 12 : 20

Resim 15