

İSTİHDAM SİZDEN DESTEK BİZDEN

PROJE OFİSLERİMİZ

Ankara Çankaya Sosyal Güvenlik Merkez Müdürlüğü
Milli Müdafaa Cad. No:24 B Blok Çankaya/ANKARA

İstanbul (Avrupa) Fatih Sosyal Güvenlik Merkez Müdürlüğü
Adnan Menderes Bulvarı No:68 D:70 Fatih/İSTANBUL

İstanbul (Anadolu) Maltepe Sosyal Güvenlik Merkez Müdürlüğü
Şehit Erol Olçok Kampüsü Santral Sk. No:12 A Blok Maltepe/İSTANBUL

Aydın Sosyal Güvenlik İl Müdürlüğü
Cumhuriyet Mah. Atatürk Bulvarı No:73 Efeler/AYDIN

Denizli Sosyal Güvenlik İl Müdürlüğü
Adalet Mah. Hasan Gönüllü Bulvarı No:9 Merkezefendi/DENİZLİ

Samsun Sosyal Güvenlik İl Müdürlüğü
Denizevleri Mah. 228. Sk. No:6 Atakum/SAMSUN

Kahramanmaraş Sosyal Güvenlik İl Müdürlüğü
Mehmet Akif Mah. Lütfi Köker Bulvarı No:35 Dulkadiroğlu/KAHRAMANMARAŞ

Şanlıurfa Sosyal Güvenlik İl Müdürlüğü
Paşabağı Mah. Adalet Cad. No:7 Haliliye/ŞANLIURFA

Bu proje SGK Sigorta Primleri Genel Müdürlüğü tarafından yürütülmektedir.



Detaylı bilgi için
sgkkadinistihdaminindesteklenmesi.org



facebook/[womenupsgk](https://www.facebook.com/womenupsgk)



twitter/[womenupsgk](https://twitter.com/womenupsgk)



instagram/[womenupsgk](https://www.instagram.com/womenupsgk)

*Bu yayın Avrupa Birliği ve Türkiye Cumhuriyeti'nin mali katkısıyla hazırlanmıştır.
Bu yayının içeriğinden Sosyal Güvenlik Kurumu sorumludur ve bu içerik hiçbir şekilde
Avrupa Birliği veya Türkiye Cumhuriyeti'nin görüş ve tutumunu yansıtmamaktadır.*

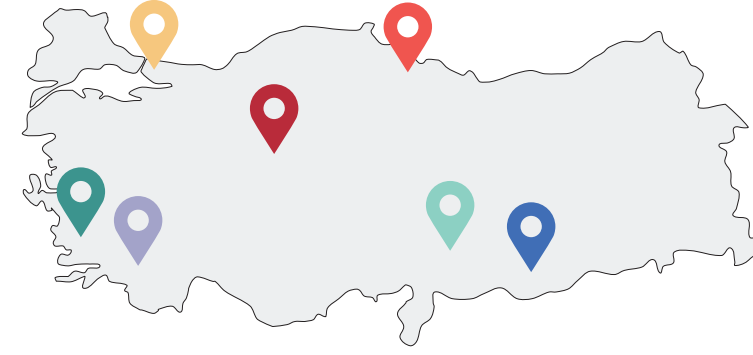
WOMEN-UP PROJESİ NEDİR?

Kayıtlı Kadın İstihdamının Desteklenmesi Projesi (Women-Up), Avrupa Birliği ve Türkiye Cumhuriyeti tarafından ortaklaşa finanse edilen ve Sosyal Güvenlik Kurumu tarafından yürütülmekte olan bir **mali destek uygulamasıdır**.

Proje ile kadın işverenlerimize toplamda yaklaşık **25 milyon Avro** destek sağlanacaktır.

WOMEN-UP PROJESİNİN AMAÇLARI NELERDİR?

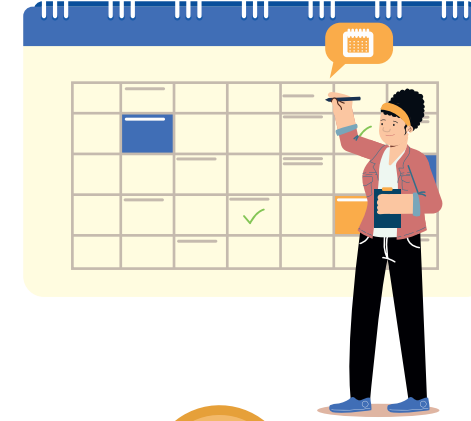
- Kadın işverenleri teşvik etmek,
- Kadınların, iş gücüne katılımını ve kayıtlı istihdamını desteklemek,
- Kadın çalışanların mesleki becerilerini ve istihdam edilebilirliklerini geliştirerek yeni iş olanakları yaratmak.



7 İL
İstanbul
Ankara
Aydın
Denizli
Samsun
Şanlıurfa
Kahramanmaraş

TOPLAM
4.000
Kadın İşveren

20
Ay Süreyle



HİBE
Aylık net asgâri ücret tutarına kadar



Bu proje Avrupa Birliği ve Türkiye Cumhuriyeti tarafından finanse edilmektedir.

womenUp
KAYITLI KADIN İSTİHDAMININ
DESTEKLENMESİ PROJESİ

**KAYITLI KADIN İSTİHDAMININ
DESTEKLENMESİ PROJESİ**

KADINSA İŞVEREN DESTEK BİZDEN



**İKG
PRO**
İNSAN KAYNAKLARININ
GELİŞTİRİLMESİ
PROGRAMI OTORİTESİ

SGK
SOSYAL GÜVENLİK KURUMU

**T.C. ÇALIŞMA VE
SOSYAL GÜVENLİK BAKANLIĞI**

PROJEDEN KİMLER FAYDALANABİLİR?

- İstanbul, Ankara, Aydın, Denizli, Kahramanmaraş, Samsun ve Şanlıurfa'da faaliyet gösteren,
- Gerekli şartları taşıyan ve önce kayıt yaptıran,
- Ortalama 4.000 kadın işveren faydalanabilir.



Kadın işverenlere en fazla 20 ay süreyle her ay asgâri ücretin net tutarına kadar hibe desteği verilecektir.

KADIN İŞVEREN İÇİN GEREKLİ ŞARTLAR NELERDİR?

- İşyerinde en fazla 9 işçi çalıştırıyorsa veya henüz işçi çalıştırmıyorsa,
- İşyerine ilave kadın işçi aldıysa,
- İşletme 05.03.2012 tarihinden sonra kurulduysa,
- Çalıştırılan işçilere ait ödenmemiş prim borcu brüt asgâri ücreti geçmiyorsa,

kadın işveren projemize başvurabilir.



Bu kapsamda İstanbul'da 1.000, Ankara'da 900, Samsun'da 500, Aydın, Denizli, Kahramanmaraş ve Şanlıurfa'da ise 400'er kadın işverene hibe desteği verilecektir.



İSTİHDAM EDİLECEK KADIN İŞÇİ İÇİN GEREKLİ ŞARTLAR NELERDİR?

- 65 yaşından küçük olmalıdır.
- Emekli olmamalıdır.
- İşverenin birinci derece yakını olmamalıdır.
- En az 1 ay süreyle işsiz olmalıdır.

PROJEYE BAŞVURULAR NE ZAMAN VE NEREYE YAPILACAK?

Ön başvurularınızı www.turkiye.gov.tr adresi üzerinden **Kayıtlı Kadın İstihdamının Desteklenmesi Projesi (Women-Up)** uygulaması üzerinden yapabilirsiniz.

