

# COVID-19

ve

## Karayolu Tařımacılık Sektörü

Erman EREKE

IRU

Ticari Operasyon Yöneticisi

The IRU logo is displayed in white text on a blue rectangular background in the top-left corner of the slide.A yellow truck is shown in motion, driving on a road. The background is blurred, suggesting speed. The truck is the central focus of the image, with a blue text box overlaid on its side.

**3.5**  
**MİLYON**

FİRMANIN KÜRESEL ÖLÇEKTE  
SESİYİZ !

## Uluslararası Karayolu Taşımacılık Sektörünün Çatı Kuruluşu

IRU, ticari eşya taşımacılığı, yolcu taşımacılığı ve lojistik hizmet sağlayan firmaların küresel ölçekteki sesi olmaya devam ediyor.

- 160'dan fazla sayıdaki üye
- 80'in üzerindeki ülke sayısı
- Lojistiğin %60'ının , Yolcu hareketinin ise %40'ının temsili

# COVID-19

## Karayolu Tařımacılıęı Üzerindeki Etkisi

COVID-19 ve buna baęlı kısıtlamalar, ticari karayolu (eřya ve yolcu) tařımacılıęı ve bu alanda faaliyet gsteren firmalar üzerinde ok byk olumsuz etki yarattı.



# COVID-19

- Birleşmiş Milletler (UN)
- Birleşmiş Milletler Avrupa Ekonomik Komisyonu (UNECE)
- Avrupa Komisyonu
- Avrasya Ekonomik Topluluğu
- Uluslararası Taşımacılık Forumu (ITF)
- Uluslararası Çalışma Örgütü (ILO)
- Uluslararası İşveren Örgütü (IOE)
- Avrupa İmar ve Kalkınma Bankası (EBRD)
- TIR Sistemine Taraf Ülke Hükümetleri

ULUSLARARASI GİRİŞİMLER

# COVID-19

## ULUSLARARASI GİRİŞİMLER

**UN Genel Sekreteri Guterres;** TIR küresel ölçekte desteklendi.



**ILO Genel Direktörü Ryder & ITF ve IOE** G20 ülkeleri nezdinde mesaj ve destekler iletildi.



**EEC Başkanı Sargsyan & Avrasya Birliği Ülke Hükümetleri** Konsey tarafından ticaret ve sınır geçişlerini hızlandırılması için çalışmalar yürütüldü.



**Avrupa Komisyonu Başkanı Von Der Leyen & AB Ülke Hükümetleri** Avrupa içinde yeşil hatların oluşturulması ve bu taleplerin yönlendirilmesi sağlandı.



**EBRD Başkanı Chakrabarti** Kobiler için 1 Milyar Euro'luk destek paketi açıklandı.



**UNECE Yönetici Sekreter Algayerova & tüm TIR Ülkeleri** Sınır Kapılarının gözlemlenmesi ve TIR Kullanımı konusunda çalışmalar yürütüldü.



# COVID-19

## Avrupa içi Karayolu Yolcu Taşımacılığı Üzerindeki Etkisi

2020 yılı yıllık ciro kaybı beklentisi **57%**.

Bulgaristan, İspanya ve İngiltere en büyük daralmanın yaşandığı ülkeler

### Olumsuz Etkinin Başlıca Sebepleri:

- Uzun mesafe taşımacılığı ve okul servislerinin durması
- Toplam gelirdeki kayıp, mevcut borç, kredi yükümlülüklerinin yerine getirilmesindeki likidite zorlukları
- Sosyal mesafe kaynaklı toplu taşımaya olan güvenin azalması
- COVID-19 kaynaklı sağlık ve güvenlik önlemleri

### Alınabilecek İlave Önlem Uygulamaları

- Kobilere için vergi ödeme ertelemeleri
- Kredi kolaylaştırmaları
- Yolcu taşımacılığı sektörünü destekleyecek fonların devreye sokulması

### Karayolu Yolcu Taşımacılığına Olan Etki

Karayolu Yolcu  
Taşımacılığı  
Cirosu

Toplam GSYH'nın 1%'i

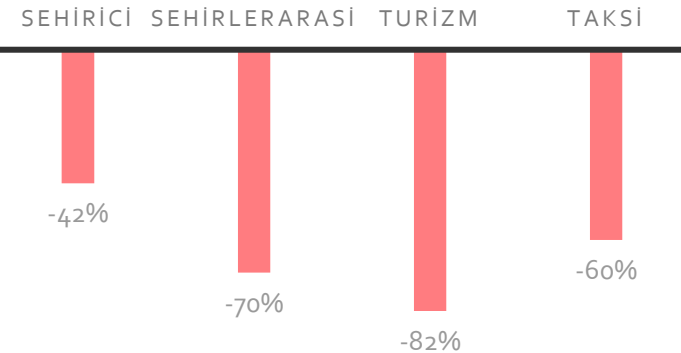


2020 Ciro sundaki  
Etki Öngörüsü



-57%  
= -81B€

### SEGMENTLERE GÖRE CİRO ETKİSİ



Europe = EU 27 + UK, CH, N

# COVID-19

## Küresel Ölçekte Karayolu Eşya Taşımacılığına Olan Etkisi

- Küresel lojistik ağı üzerinde oluşan aksamalar sebebiyle, 2020 yılı içindeki toplam cironun **18%<sup>1</sup>** düşeceği öngörülüyor.
- Sağlık önlemleri, ilave sınır kontrolleri, kapanan kapılar gibi kısıtlayıcı önlemlerin uygulamaya alınması ile birlikte ülkeler arası taşımacılık faaliyetlerinde büyük aksamalar meydana geldi.
- Asya Pasifik, Orta Doğu ve Kuzey Afrika bölgeleri, pandemide en fazla zarar gören taraflar oldu. Bu bölgedeki toplam ciro kaybı %21'i buldu.

### Karayolu Eşya Taşımacılığına Olan Etki

Karayolu Yolcu  
Taşımacılığı  
Cirosu

Toplam GSYH'nın 3%'ü

2020 Cirosundaki  
Etki Öngürüsü



CİRO

-18%

= -417B€



#### BAŞARILMIŞ İLK 3 TEDBİR:

- Sürüş ve Dinlenme kurallarına esneklik sağlanması
- Sürüş lisanslarının ve sertifikaların kullanım sürelerinin uzatılması
- Taşımacılık faaliyetlerinin aksadığı noktalarda kolaylaştırıcı tedbirlerin uygulamaya alınması

### Impact by region on road freight

Turnover impact in FY 2020<sup>1</sup> 2020

AFRİKA (Diğer Bölgeler)	-11%	-6 B€
KUZEY AMERİKA	-12%	-72 B€
AVRUPA	-17%	-64 B€
AVRASYA	-18%	-22 B€
GÜNEY AMERİKA	-20%	-29B€
ASYA PASİFİK	-21%	-204 B€
ORTA DOĞU VE KUZ.AFRIKA	-22%	-20 B€

#### BAŞARILAMAMIŞ İLK 3 TEDBİR:

- Sınır geçişlerindeki kısıtlamalar
- Zorunlu araç konvoyları
- Ağır vasıta sürücülerine uygulanan karantina prosedürleri

1. Hesaplamalar 78 büyük ülke ekonomisinin verilerine dayanmaktadır.

# COVID-19

## Türkiye'nin de Dahil Olduğu Yakın Coğrafyadaki Karayolu Taşımacılığı Üzerindeki Etkisi

- **2020 yılı içindeki toplam cirodaki kayıp öngörüsü; 22%**
- Sınır kapılarının kapatılması karayolu eşya taşımacılarına büyük kayıp yaşattı.
- Sınır geçişlerindeki uzun bekleme süreleri, karantina prosedürleri, sınırlardaki sağlık kontrol uygulamaları operasyonel zorluklar ortaya çıkardı.

### Alınabilecek Önleyici Tedbirler:

- Ticareti basitleştirici bölgesel işbirlikleri
- Finansal destek (yol geçiş ücreti, vergi vb.)
- Konvoy, Tır sürücülerindeki karantina uygulamalarının durdurulması

### Karayolu Eşya Taşımacılığına Olan Etki

2020 Ciro-sundaki  
Etki Öngörüsü



CİRO



-22%

Ort. -22B€



### BAŞARILMIŞ İLK 3 TEDBİR:

- Sürüş Dinlenme sürelerinde esneklik sağlanması
- Sürüş lisanslarının ve sertifikaların kullanım sürelerinin uzatılması
- Taşımacılık faaliyetlerinin aksadığı noktalarda kolaylaştırıcı tedbirlerin uygulamaya alınması



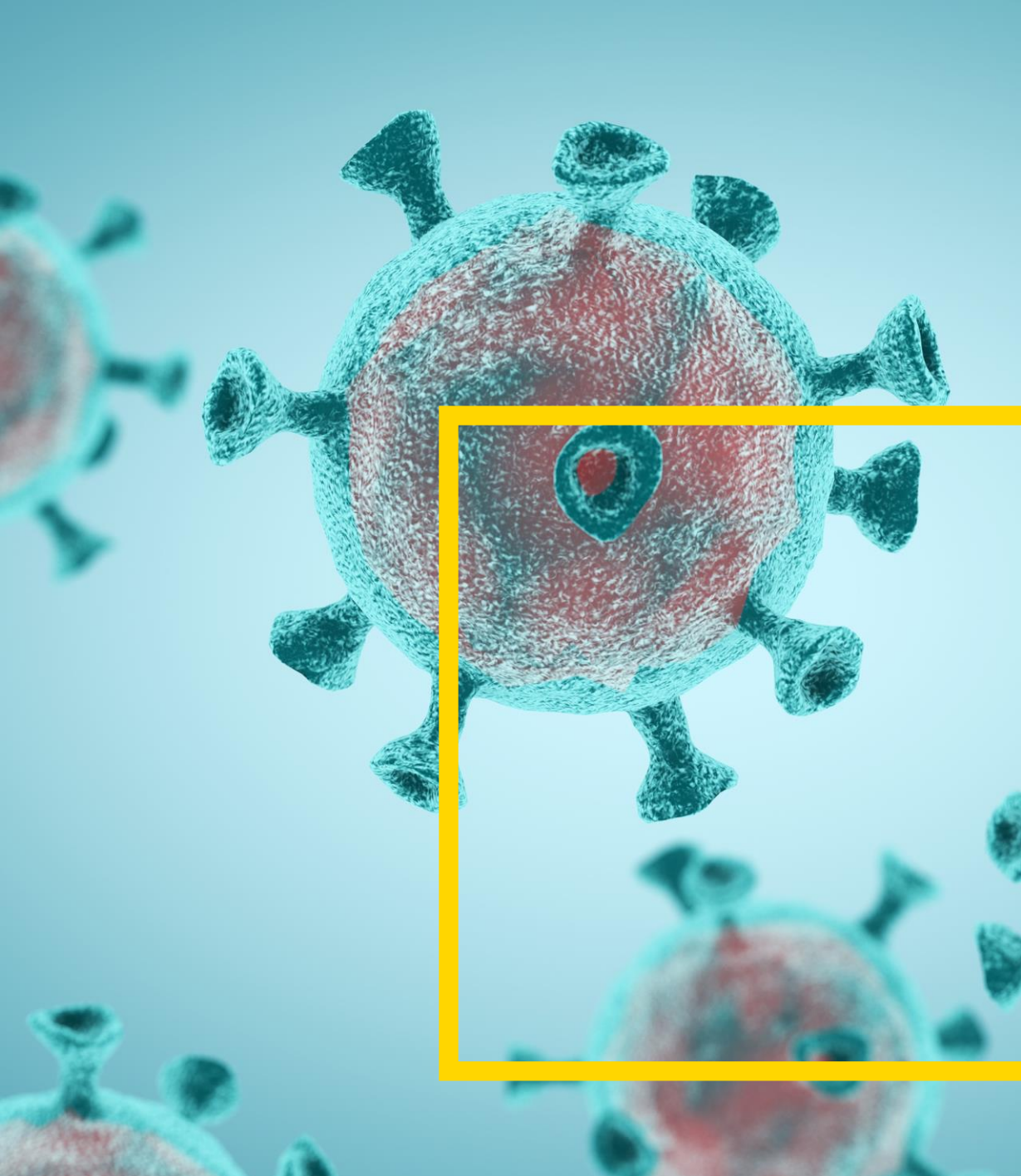
### BAŞARILAMAMIŞ İLK 3 TEDBİR:

- Sınır geçişlerindeki kısıtlamalar
- Zorunlu araç konvoyları
- “Yeşil Hatların” acil ve öncelikli ürünlerin sevkiyatlarında verimli ve aktif şekilde uygulanamamış olması





# IRU TOPARLANMA PLANI



# COVID-19

## IRU – TOPARLANMA PLANI

Ticari karayolu eşya taşımacılığı faaliyetlerinin kesintisiz ve aksama olmaksızın sürdürülmesi, tüm ülkelerdeki COVID-19 kaynaklı olumsuz etkileri azaltacak, ekonomik ve sosyal iyileşmenin temelini oluşturacaktır.

IRU Toparlanma Planı 3 Ana Hedefi barındırmaktadır. Bunlar;

### Sürücülerin, sektör çalışanlarının ve vatandaşların güvenliği

Çalışanlarımızın, müşterilerimizin ve toplumun sağlığı ve güvenliği, sektörün önceliğidir.

### Tedarik zincirinin ve lojistik hizmet ağının devamlılığının sağlanması

Taşımacılık kurallarının hızla değiştiği ve sınırlandırma tedbirlerinin hayata geçirildiği durumlarda, eşya ve insanların en verimli şekilde hareket edebilmesi sağlanmalıdır.

### Karayolu taşımacısı firmaların devamlılığının sağlanması

Genellikle küçük ve orta boy işletmeler finansal olarak zorluklar yaşamakta ve bu zorlukları aşmak için finansal desteğe ihtiyaç duymaktadır.

# COVID-19

## IRU - TOPARLANMA PLANI: Finansal Öneriler

### **Karayolu taşımacılık sektöründe hizmet sağlayan firmalara yönelik;**

- Finansal bağışların ve yeni borçlanma imkanlarının sunulması,
- Mevcut kredilerin, mevcut araç borçlarının ya da filo yenileme maliyetlerinin mümkün olduğu durumlarda %0 faiz ile ya da minimum faiz oranları ile yeniden yapılandırılması,
- Ödemelerdeki vade sürelerinin uzatılması,
- Vergi ve yol kullanım ücret oranlarının geçici olarak düşürülmesi ya da bu tahsilatlardan feragat edilmesi,
- Sigorta prim ücretlerinde indirim yapılması ve faal olarak çalıştırılmayan araçlar için prim ödemelerinden feragat edilmesi,
- İşsiz kalan karayolu taşımacılık sektörü çalışanları için finansal destek paketinin uygulamaya konulması,

### ❖ eTIR'ın Uygulamaya Alınması

- **Kapsam:** TIR Sistemine taraf 76 üye ülkedeki taşımacılar tarafından kullanılan ve küresel ölçekte tüm ülkeleri birbirine bağlayarak baştan sona tek bir belge ile taşıma yapılmasına imkan veren yegane transit sistemidir.
- **Avantajlar:** TIR Sistemi, sınır geçiş sürelerini %80'e ve maliyetlerini ise %38'e kadar düşürebilmektedir.
- **Verimlilik:** TIR Sisteminin dijitalleştirilmesi, küresel ölçekte büyük verimlilik artışına imkan verecektir.
- **eTIR Pilot Projeleri:** Türkiye ve İran, İran ve Azerbaycan arasında sürmektedir. eTIR Intermodal Projesi istişareleri Azerbaycan, Gürcistan, Kazakistan ve Ukrayna arasında sürmektedir.
- **Yasal Durum:** TIR sistemin dijitalleştirilmesine ilişkin yasal süreç, TIR Sözleşmenin 11 No'lu ekinin (eTIR) taraf ülkelerce 5 Şubat 2020 tarihinde onaylanması ile başlamıştır.

# COVID-19

## IRU - TOPARLANMA PLANI: Finansal Olmayan Öneriler

- Tüm sınır kapılarında “Yeşil Hatların” oluşturulması, sistematik kontrolleri ve duraksamaları engelleyecek şekilde bu hatların basitleştirilmiş mevzuat ve uygulamalar ile desteklenmesi,
- Sağlık ve güvenlik önlemleri alınmak kaydı ile toplu yolcu taşımacılığı (özellikle çalışanlar için) faaliyetlerinin devreye alınması,
- Karayolu taşımacılık sektöründe çalışan kişilere öncelikli çalışan statüsü verilerek koruma ve dezenfeksiyon ekipmanlarına öncelikli ulaşım imkanı sağlanması,
- Vizeler, sertifikalar ve lisanslar başta olmak üzere, karayolu taşımacılık sektörünün ihtiyaç duyduğu belge ve dokümanlardaki son geçerlilik tarihlerinin uzatılması,
- Sürüş kuralları ve kısıtlamalarında maksimum esnekliğin sağlanması,
- Küresel ölçekteki tek transit sistem olan eTIR’ın ivedi şekilde uygulamaya alınması

# TEŞEKKÜRLER

Erman EREKE

IRU

Ticari Operasyon Yöneticisi

[erman.ereke@iru.org](mailto:erman.ereke@iru.org)